

ASHOKA



Octobre 2010



ASHOKA INNOVATORS FOR THE PUBLIC



IDEES RECUES SUR L'ENTREPRENEURIAT SOCIAL

Aujourd'hui, seul 5% des français affirment savoir précisément ce que recouvre le terme d'« entrepreneuriat social ». ** Un chiffre qui témoigne de la faible notoriété de ce concept et de la grande difficulté des français à cerner l'entrepreneuriat social.

Et vous, quelle différence faites vous entre.....?

Economie Sociale et
Solidaire (ESS)

Responsabilité
Sociale des
Entreprises (RSE)

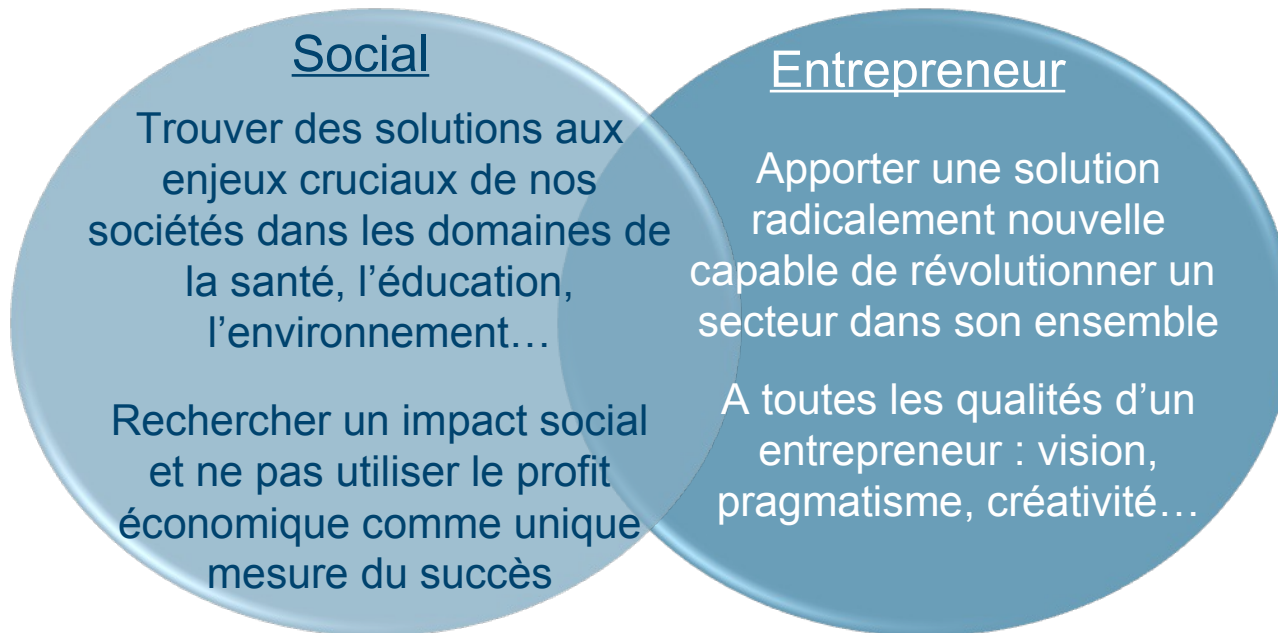
Développement
Durable (DD)

...et
Entrepreneuriat
Social (ES)??



DEFINITION DE L'ENTREPRENEURIAT SOCIAL

Allier impact social et performance économique



“Social entrepreneurs are not content just to give a fish, or teach how to fish. They will not rest until they have revolutionized the fishing industry.”

- Bill Drayton -

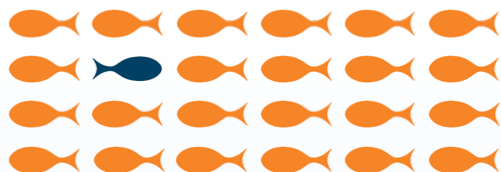


COMMENT INFLUENCENT-ILS LE SECTEUR?

Un entrepreneur social trouve et met en oeuvre une solution innovante à un problème social

L'entrepreneur social développe son projet et d'autres commencent à le suivre

A travers son exemple, l'entrepreneur social mobilise d'autres acteurs de changement

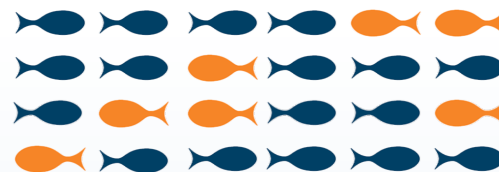


- 94% des Fellows Ashoka sont toujours engagés dans leur activité 5ans après



10 ans après:

- 93% sont répliqués
- 66% considérés comme des leaders dans leur domaine



- 85% transforme un système au bout de 10 ans



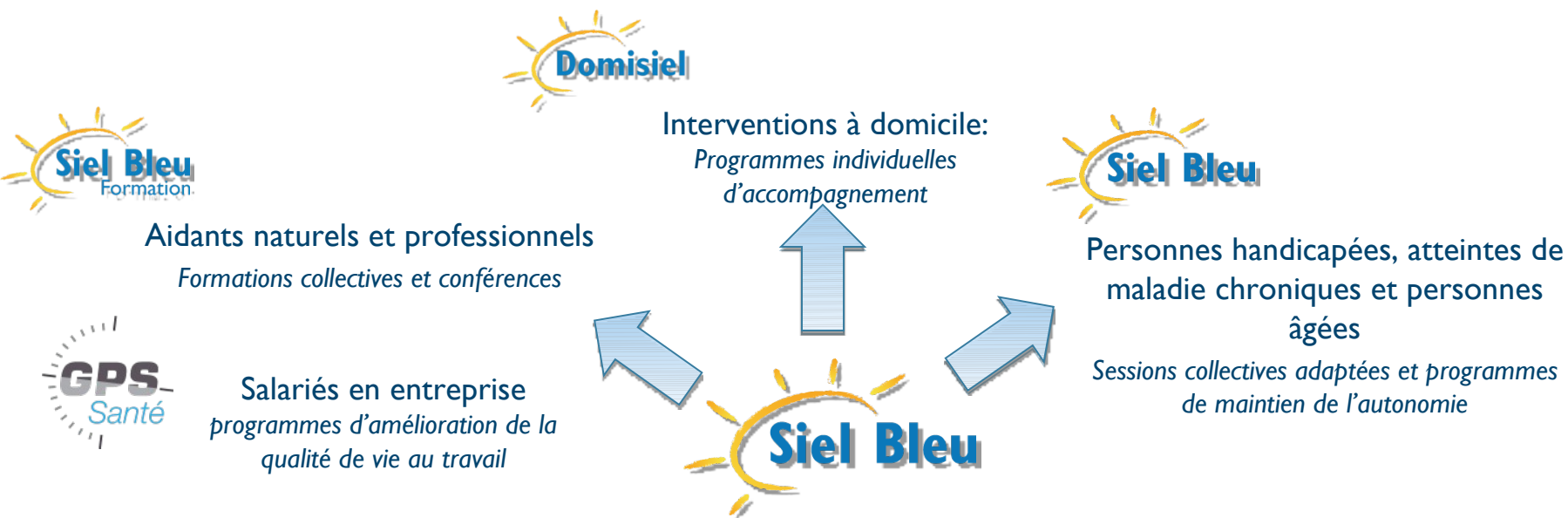
EXEMPLE D'UN FELLOW ASHOKA

Jean-Michel Ricard
Groupe S.I.E.L. Bleu

– Prévention santé en France



Créée en 1997, SIEL Bleu a pour objectif d'accompagner dans l'autonomie et la prévention tout au long de la vie grâce à l'Activité Physique Adaptée, permettant ainsi un mieux vivre des personnes et une réduction des dépenses de santé.

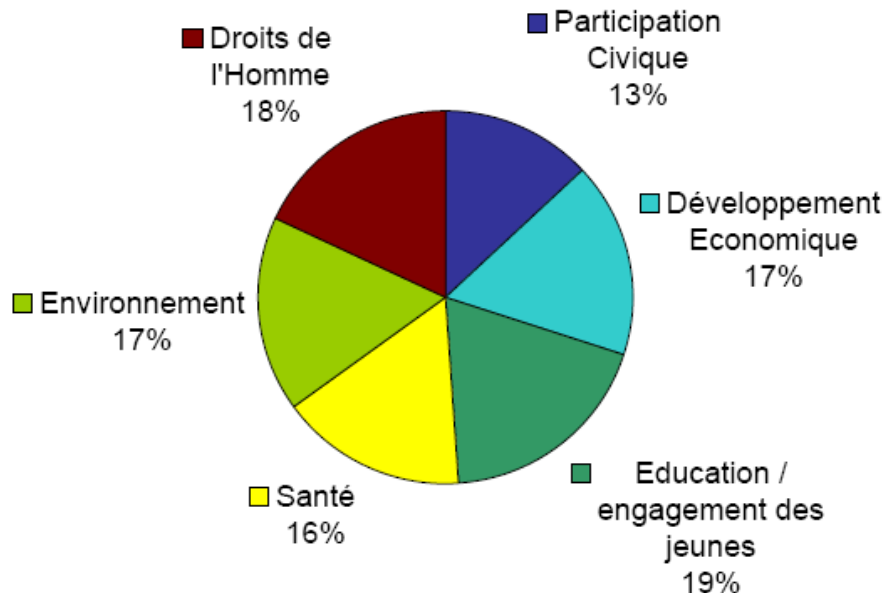
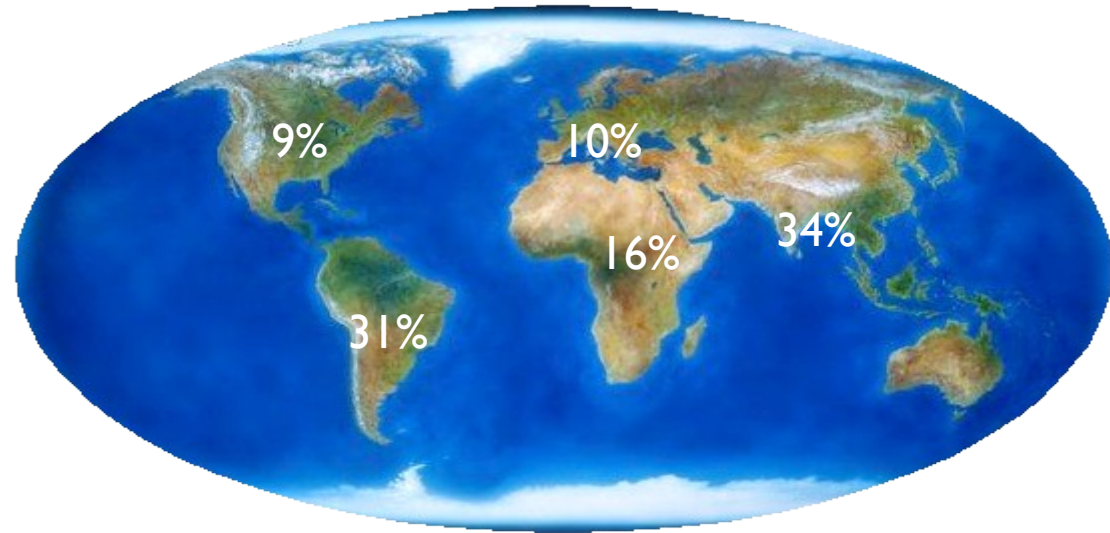


→ Chaque semaine, l'association propose des programmes de prévention collectifs et individuels par le sport à environ 60 000 bénéficiaires.



ASHOKA EN QUELQUES MOTS

Créé en 1980, Ashoka est le 1^{er} réseau mondial d'Entrepreneurs Sociaux, avec près de 3000 Ashoka Fellows dans 70 pays différents.



Ashoka identifie et soutient les entrepreneurs sociaux les plus innovants, capables d'apporter des réponses nouvelles aux problèmes sociaux et environnementaux les plus urgents.

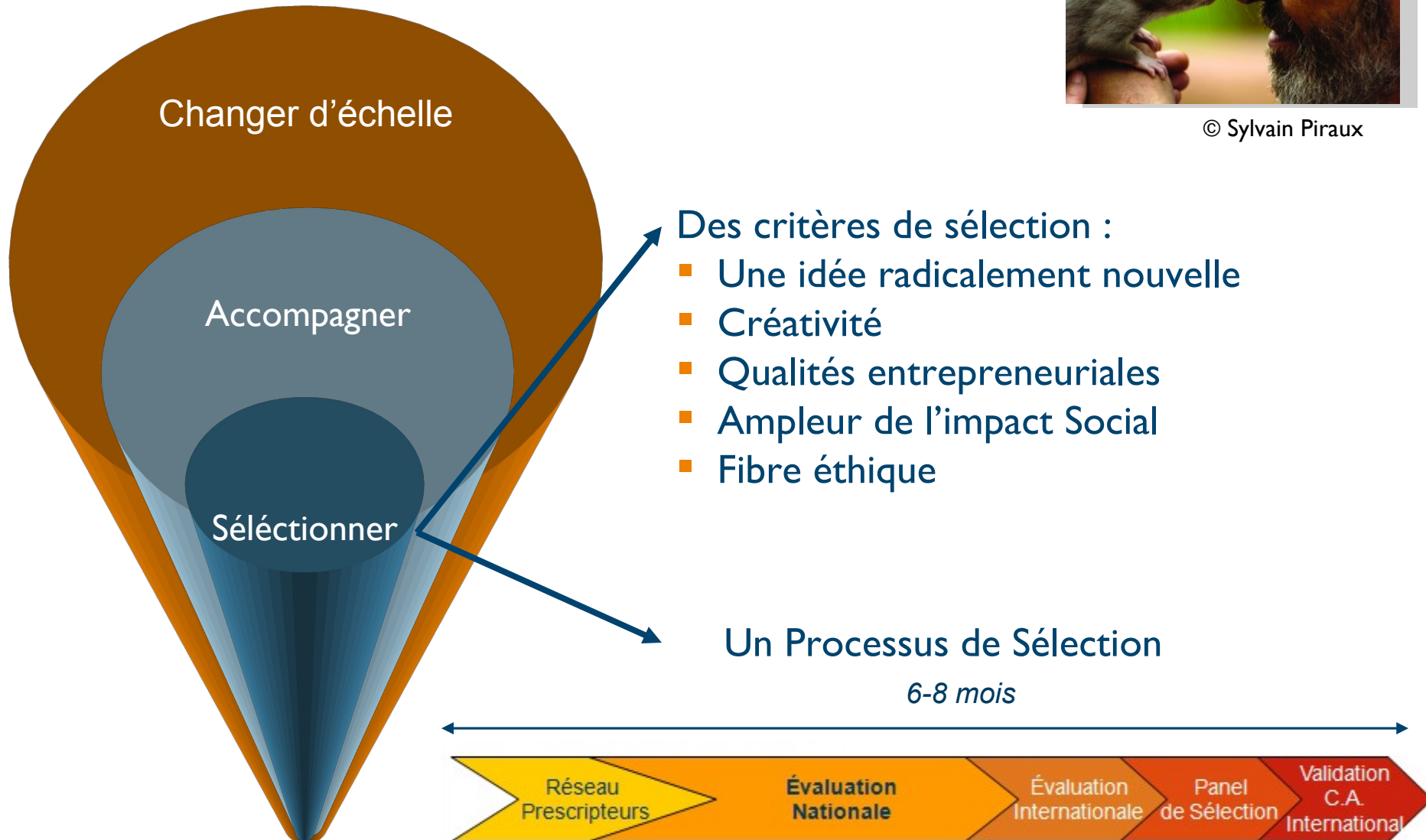


VISION & PROGRAMMES ASHOKA

COMMENT LES SELECTIONNE-T-ON ?

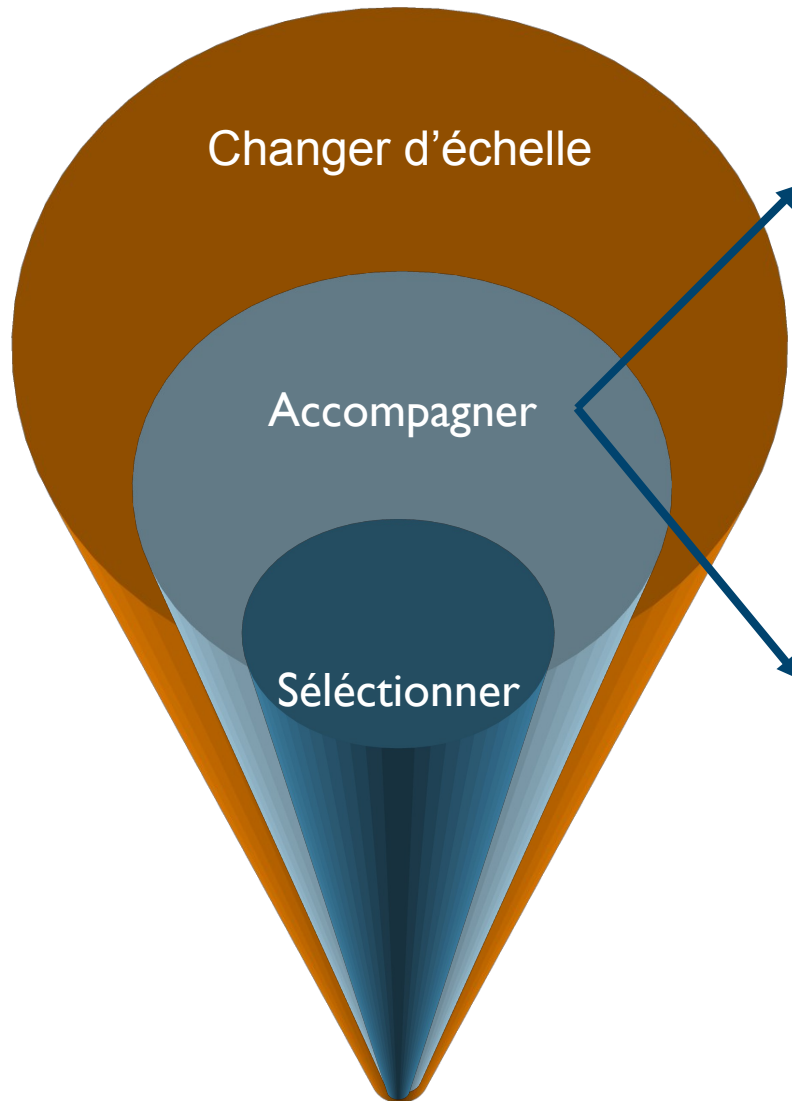


© Sylvain Piraux



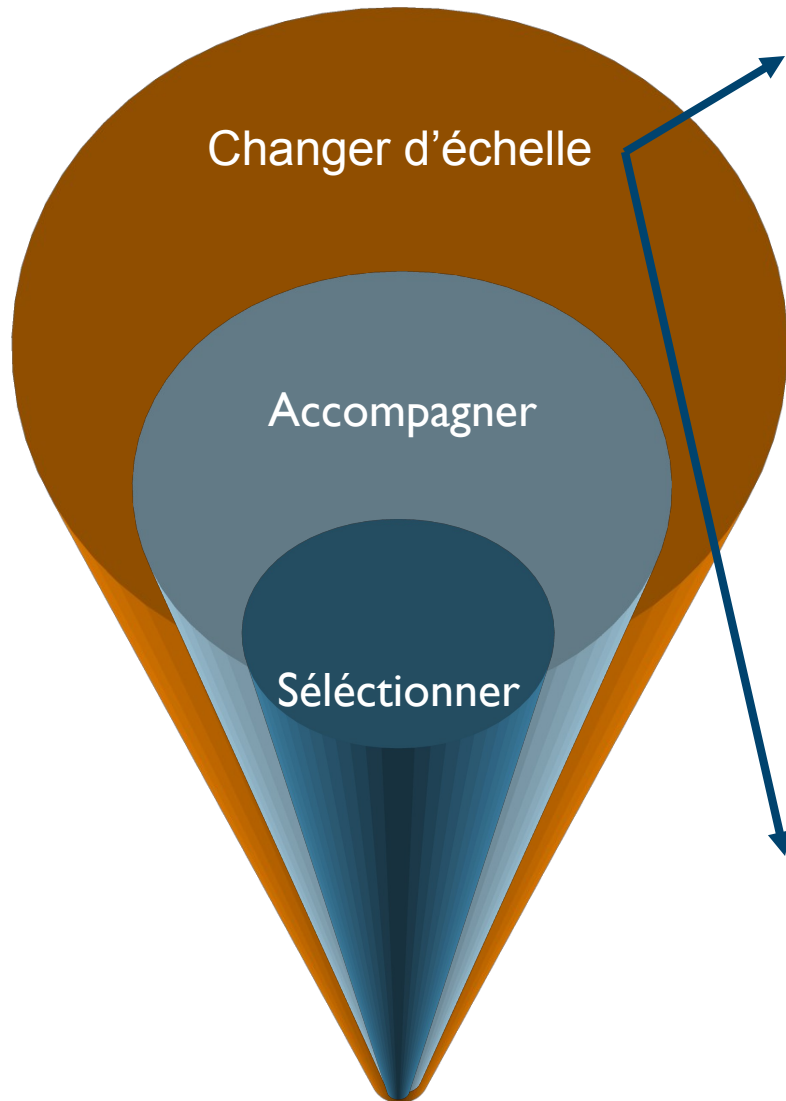
VISION & PROGRAMMES ASHOKA

COMMENT LES ACCOMPAGNE-T-ON ?



- Services professionnels : Pro Bono de nos partenaires stratégiques (McKinsey, Latham & Watkins, Hill&Knowlton, Krauthammer...)
- Réseau mondial d'Ashoka : développement de collaborations entre les Entrepreneurs Sociaux de différents pays
- Accompagnement par les membres de l'Ashoka Support Network (ASN)
- Aide à la levée de fonds
- Si besoin, soutien financier sous forme de bourse

VISION & PROGRAMMES ASHOKA : COMMENT CHANGER D'ECHELLE?



Exemples de *Chaines de Valeurs Hybrides* :

- Partenariat avec Amanco, au Mexique : fournit des systèmes d'irrigation intégrés à des petits producteurs de citron à faible revenus - création de nouveaux modèles économiques et développement de stratégies « BOP » (*base-of-the-pyramid*).
- Partenariat avec Eco Emballage en France : expérimentation de projets pilotes sur les thèmes de la sensibilisation au tri, le soutien à l'action de tri et la collecte des emballages ménagers (notamment en habitat vertical) – Passage de 63% à 75%

