

Un constructeur au service de la performance énergétique

Présentation par Thibault LEHUEN

—
Ingénieur études et associé

1. Points clés

→ flash sur l'entreprise

2. Construire la performance énergétique

→ les Bâtiments Basse Consommation (BBC)

3. PHM Construct relève le défi

→ un système constructif innovant

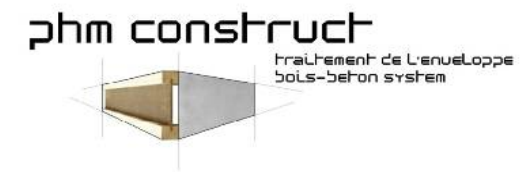
4. Stratégie

→ réponse aux appels d'offre, concurrence, investissements à venir

1. Préambule

Repères et points clés

Préambule - points clés



Création officielle
le 3 juin 2010 !

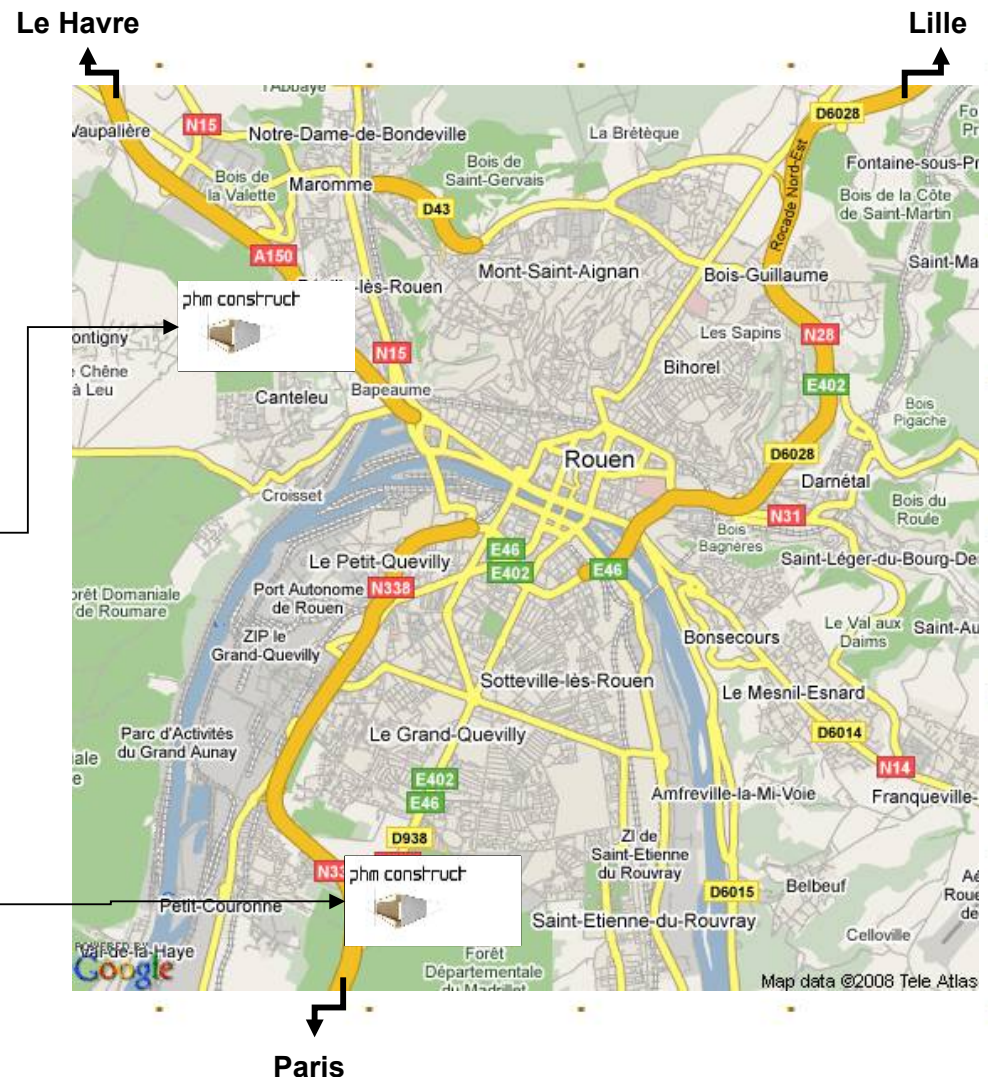
S.A.S. avec 4 associés

Atelier de production
(850 m²)



CHAMBRE DE COMMERCE
ET D'INDUSTRIE DE ROUEN

Siège Social
Pépinière d'entreprises CCI



FONDS PROPRES ET AIDES (68%)

Apport des associés : **92 k€**



Etude de faisabilité :
- aide à l'innovation **30 k€**



CHAMBRE DE COMMERCE
ET D'INDUSTRIE DE ROUEN

Subventions et prêts d'honneur :

- prêt NACRE **15 k€**

- prêt d'honneur de la CREA **15 k€**

- prêt ODACE Avance **71k€**

- ODACE Investissement **24k€**

ROUEN
Initiative

EMPRUNTS (32%)

BRED



88 k€

Société
Générale



60 k€

TOTAL



40 k€

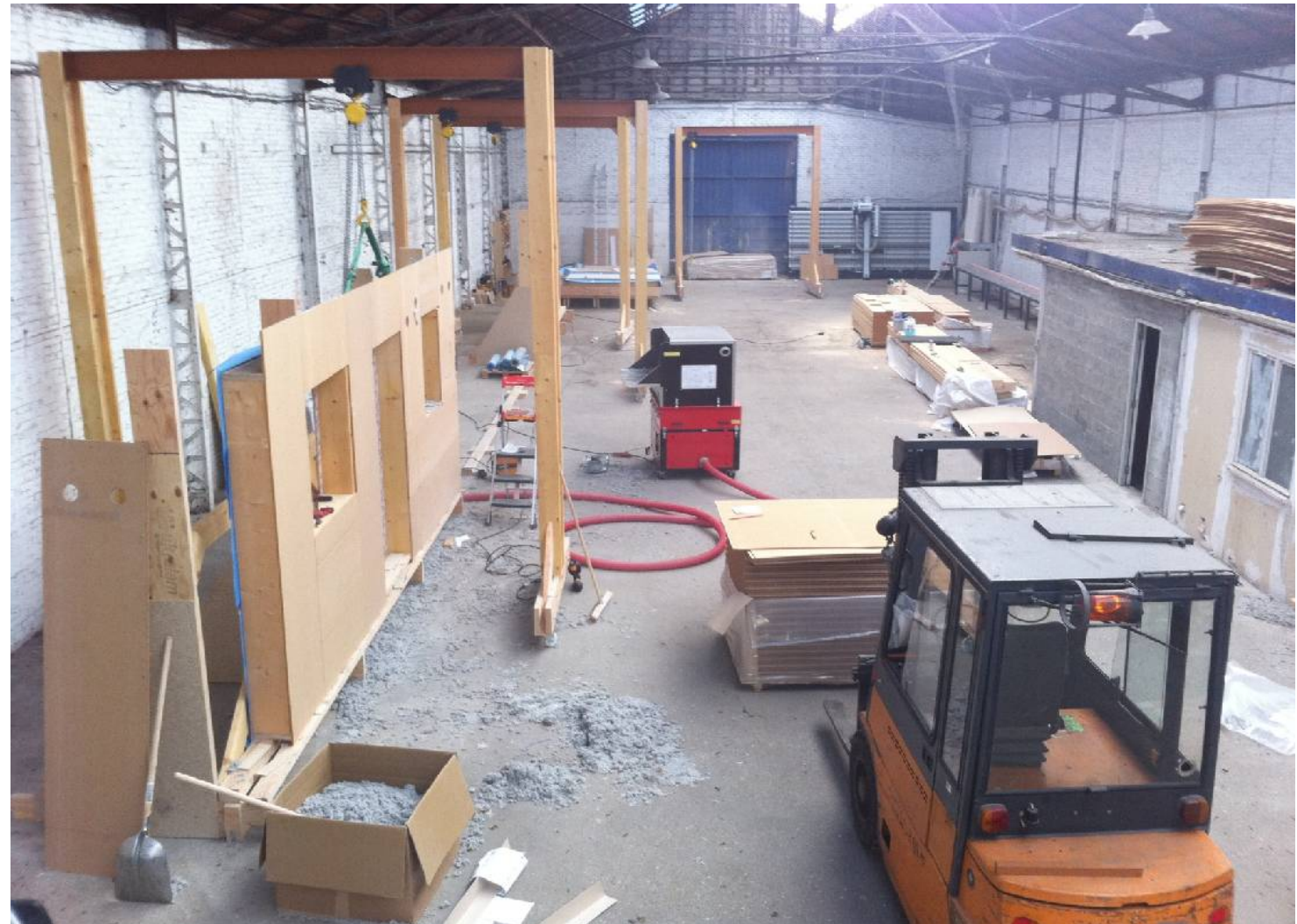
Budget de lancement = 435 k€

Préambule - points clés

**Atelier de
production
(850 m2)**

**Investissement
120k€**

**Assurance
décennale 30k€**



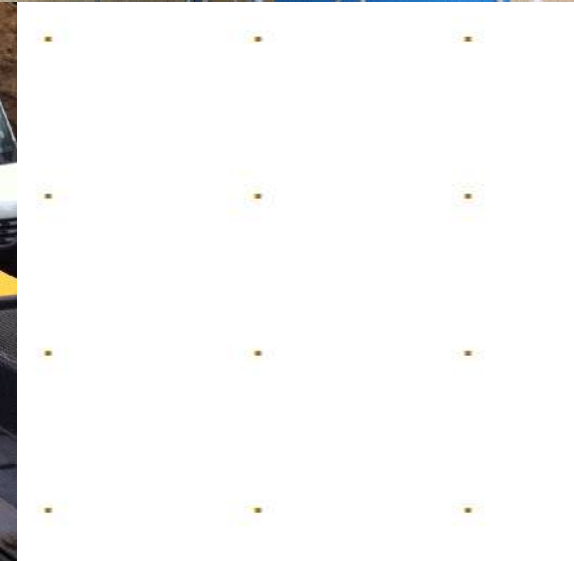
Atelier en production



Chantier maison 240m2



Chantier maison 240m2



2. Notre marché : les logements BBC

Construire la performance énergétique

**Grenelle de
l'environnement**



Consommation divisée par 3

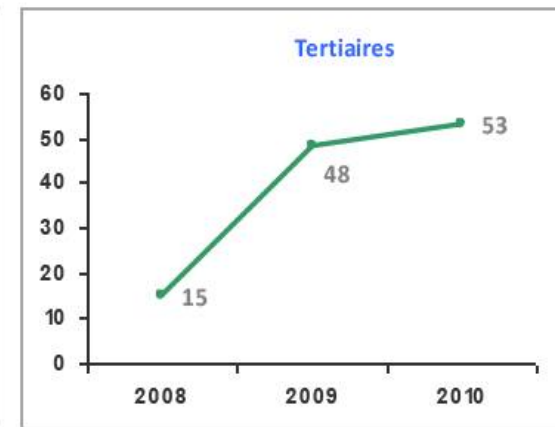
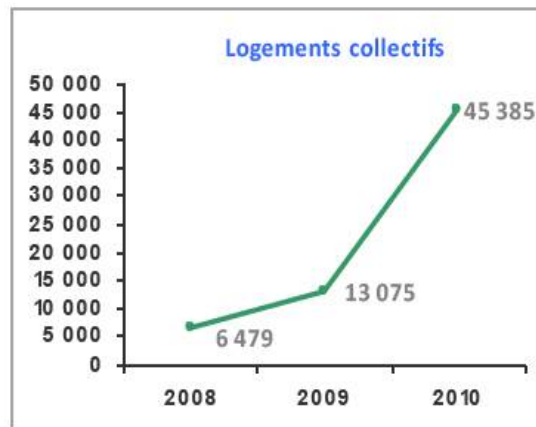
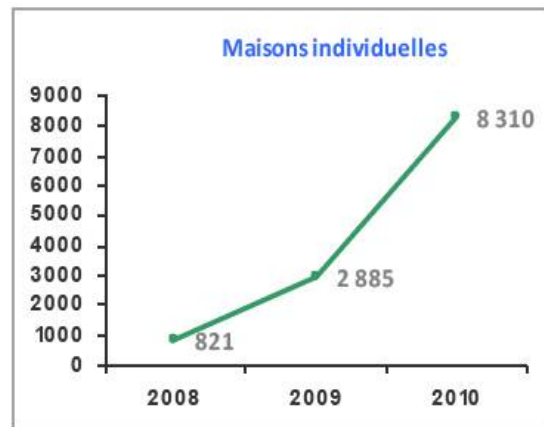
50 kWh/m²



**-> coûts de construction
+10%**

-> qui paie ?

-> quel prix ?



Evolution et tendance des demandes de labellisations BBC-Effinergie dans le neuf en nombre de bâtiments

Label BBC obligatoire pour tous les logements en janvier 2013

Marché potentiel en ossature bois : 186 millions d'euros

-> PHM Construct veut réaliser 3,6 millions CA année 3 soit **1,9%**

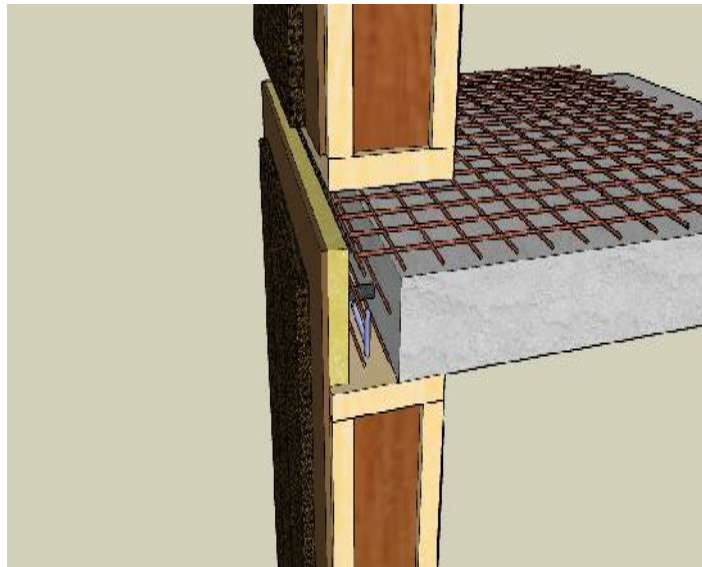


3. Un système constructif innovant pour un chantier simple

PHM Construct relève le défi

Constructeur Gros Œuvre engagé sur la performance énergétique du bâti !

- > structure
- > isolation à moindre coût
- > logique de préfabrication



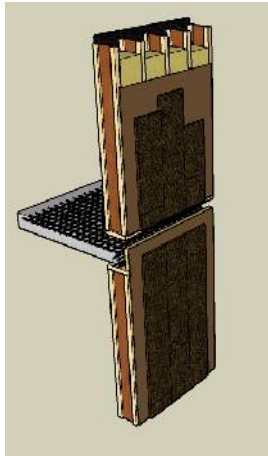
BBC : réfléchir thermique avant tout !



« L'énergie la moins chère est celle que nous ne consommons pas... »

L'équipe PHM Construct

Thibault LEHUEN, 24 ans
Responsable Bureau d'Etude

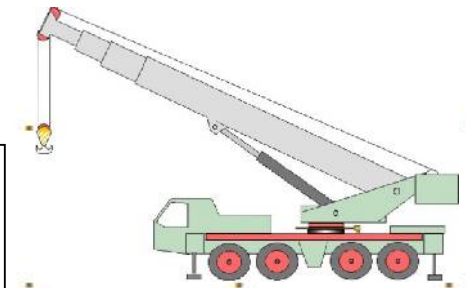


Gaël LE CORVEC, 35 ans
Responsable Commercial

Une structuration alliant théorie et expérience :

- **Systeme innovant**
- **Construction simple et traditionnelle**

Philippe MAWET, 48 ans
Président
Responsable Atelier



Rémy POTTIER, 27 ans
Responsable Chantiers
Conduite des travaux

4. Concurrence, stratégie commerciale

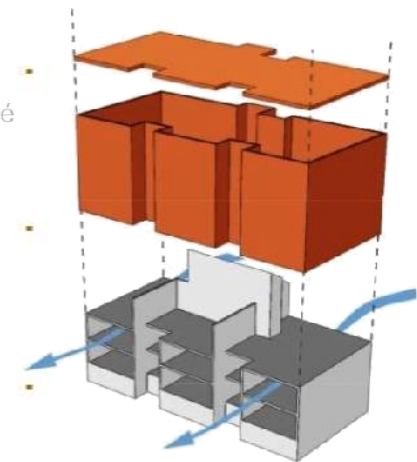
Réponse aux appels d'offre

→ **déjà 4 affaires signées soit un CA = 1,8 M€**

**L'ossature bois en
manteau**
Isolante mais non structurelle



- COMPOSANTS RETENUS
- Ossature primaire béton armé
- Enveloppe bois /
isolation performante



Structure

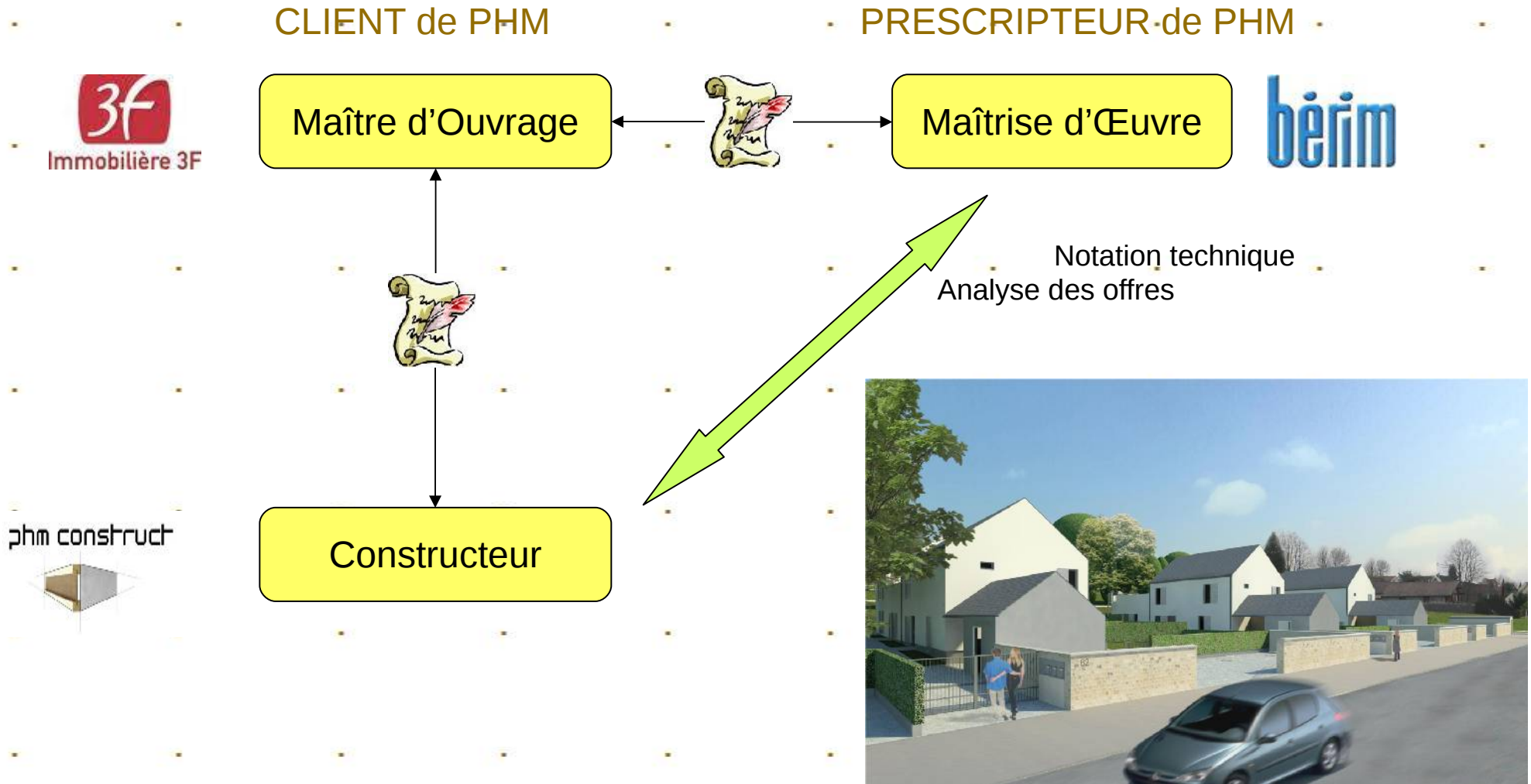


phm construct



Isolation

Exemple d'appel d'offre 10 logements BBC



Être le mieux-disant mais juste en-dessous du 2ème !

-> devis : jouer sur nos marges avec exactitude

Rassurer techniquement :

-> validation technique
-> mémoire technique pour chaque affaire



Remplir les conditions administratives :

-> assurances
-> stabilité financière



**Proposer le
Système PHM**

**Variante
technique**

**Variante
économique**

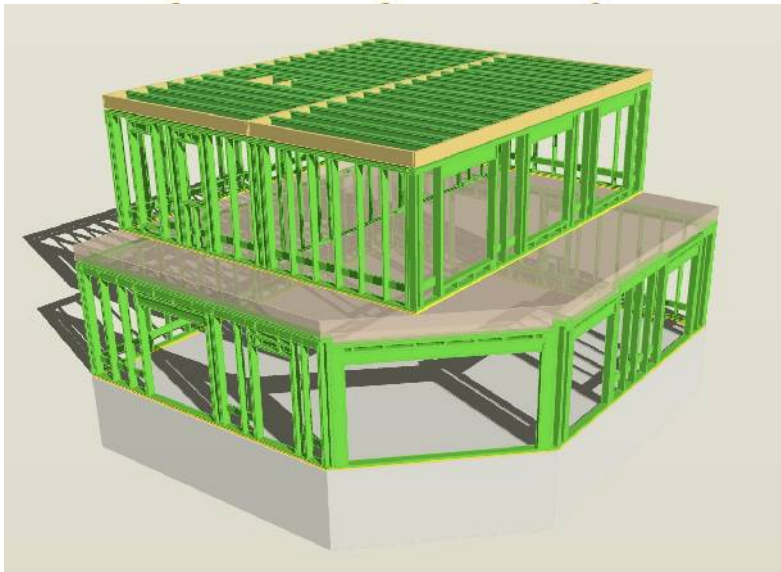
1. Automatisation partielle de l'atelier d'ici 1 à 2 ans (environ 400 k€)

- Speed Cut
- table d'assemblage verticale avec cloueuses automatiques



2. Ouverture d'un second atelier à l'Est de Paris d'ici 3 ans (environ 800 k€)

Questions / Réponses



Partageons la passion du bâtiment et le plaisir d'entreprendre!