

# enterprise europe network

en partenariat avec



**Le financement européen des entreprises**  
*Quel fonds pour quels projets ? Comment y accéder?*

Groupement Professionnel Centraliens Entrepreneurs  
23 septembre 2010

# Quels fonds européens pour quels projets ?



Business Support on Your Doorstep



Chambre de commerce  
et d'industrie de Paris



## ⇒ L'action communautaire en faveur des entreprises

- Les programmes d'action communautaire
- Les fonds structurels
- Les instruments financiers de la BEI

## ⇒ Mode d'emploi, premières clés

# Les programmes d'action communautaire

- s'inscrivent dans la **stratégie UE 2020** ⇒ croissance *intelligente, durable et inclusive*
- répondent à des **enjeux communautaires dans des domaines spécifiques** (R&D, innovation, environnement, énergie, transport...)
- généralement des **projets collaboratifs**
- de dimension **européenne**
- impact socio- économique européen / « **Plus-value européenne** »

**Ex : 7<sup>e</sup> PCRD, CIP Eco-innovation, Eurostars**

## ● **Règles de participation aux programmes d'action communautaire**

### **Appels à propositions** lancés par la CE

- Ouvert à toute entité légale d'un Etat membre ou Etat associé
- Soumission directe à la CE (service en ligne)
- Consortium : 3 entités légales minimum (exception)
- Publication : budgets, activités financées, date limite de soumission
- Programme de travail, guide du proposant...
- Sélection des candidatures / 3 critères : qualité, mise en œuvre, impact
- Notification de la décision
- Taux de cofinancement variable selon le programme et la structure

# Le PCRD en France

- **561 PME françaises ont participé aux contrats signés du 7ème PCRD**
- **financement moyen des PME est de 280 000 euros sur 3 ans pour leurs activités de RDI, la Région Ile de France étant leader en Europe**
- **PME sont partenaires des projets 9 fois sur dix avec 4 fois sur 10 un rôle majeur - leader de "work packages")**
- **Faiblesse dans le leadership (1 fois sur dix les PME sont leaders)**

# Le PCRD, Eurêka, Eurostars, CIP...

- ! Forte concurrence entre les projets, pas de quota nationaux
- ! Gros partenariats, ☺ opportunité réseau
- ☺ Visibilité, communication,
- ☺ Financements importants,
- ! Solidité et expérience interne nécessaire pour porter les projets,
- ☺ Effet de levier pour la mise application des produits de la recherche (couverture paneuropéenne / internationale directe), bénéfiques des résultats obtenus par d'autres
- ☺ Assurer ensuite un développement industriel et commercial sur de nouveaux marchés

**Viotech SARL, Société versaillaise**  
**Membre du consortium européen du**  
**projet ADAMANTIUM (développement**  
**d'applications - communication,,**  
**information et sécurité)**

## Multi-play your E-Home

▶ [DISCOVER OUR EXPERTISES](#)

### PARTNERS



### COMPANY

#### VIOTECH COMMUNICATIONS

- High quality Graphical User Interfaces
- High level services and applications
- Innovative services delivery solutions, including provision, streaming and adaptation
- Composition, combination and enhancement of services

[Lire la suite >](#)

### NEWS

#### Google plugs 3D Hardware into Chrome.

Departing significantly from what other browsers offer...

#### HTC Evo 4G shortage starts while Sprint expands 4G network

The good news is that Sorint is...





## PROJET INTERACTION PCRD 7

Intempora SA

**Société des Hauts-de-Seine  
Editeur de logiciels, spécialisé dans les applications  
multicapteurs embarquées temps réel,  
particulièrement en robotique**



MOBILE ROBOTICS | INTELLIGENT TRANSPORT SYSTEMS | VIRTUAL REALITY | BEHAVIOUR ANALYSIS | SECURITY



Business Support on Your Doorstep



**Chambre de commerce  
et d'industrie de Paris**



# Les fonds structurels

- Politique de cohésion de l'UE (2007-2013)
  - ↳ développement économique et social des régions / réduction des disparités régionales
  
- 3 objectifs :
  - I. *convergence*
  - II. *compétitivité régionale et emploi*
  - III. *coopération transnationale*
  
- Priorités régionales (axes) définies par un programme opérationnel
- Projets de développement économique et social
- Dimension locale / régionale
- Impact socio-économique régional
  
- *Trois instruments : FEDER / FSE / FEADER*

## ● ***Les fonds structurels en Ile-de-France***

⇒ **Soutenir l'emploi / Le FSE (Fonds social européen) :**

- 1. Adaptations des travailleurs et des entreprises aux mutations économiques**
- 2. Accès à l'emploi**
- 3. Cohésion sociale et inclusion sociale**
- 4. Capital humain (formation, initiatives locales...)**

## ● **Les fonds structurels en Ile-de-France**

⇒ **Soutenir le développement économique / le FEDER (Fonds européen de développement régional) :**

- 1. Développer les projets urbains en zones sensibles**
- 2. Favoriser l'innovation et développer le tissu économique francilien**
- 3. Agir pour l'environnement et le développement durable**
- 4. Plan interrégional Seine**

- **L'appel à propositions dans le cadre des fonds structurels**

- Appel à projet / appel ouvert en continu. Soumission à la Préfecture de Région

- Ouvert à toute entité légale régionale / pas d'obligation de partenariat

- **Programme opérationnel** défini les actions éligibles en région

- Contenu de la demande en IDF:

*Descriptif du projet*

*objectifs*

*budget prévisionnel avec indication des ressources et des dépenses*

*échancier de réalisation*

*indicateurs de réalisation, de résultats et d'impact*

*méthodologie de l'évaluation envisagée*

- **Taux de cofinancement variable** suivant les axes (IDF axe 2 innovation et compétitivité : 46,3%)

# La réalité de ces financements

## Au niveau local

### Développement à l'international (FEDER)

- Association Ouest Atlantique
- WIN Atlantic - Projet d'accompagnement de Start-ups et PME innovantes de l'Espace atlantique
- 2.753.212 € au total
- 1.789.587 € FEDER
- PO-FEDER INTERREG IVB ESPACE ATLANTIQUE 2009
  
- COFAMAST
- Développement à l'international dans les pays du Maghreb, du Golfe Persique et en Norvège
- 308 059 euros au total
- 77 014 FEDER
- PO-FEDER CENTRE 2009
  
- CHENE SA
- Projet de développement à l'international (Canada, Amérique du Nord, Mexique)
- 538 540 euros au total
- 134 635 FEDER
- PO-FEDER CENTRE 2009



Business Support on Your Doorstep



Chambre de commerce  
et d'industrie de Paris





## DoYouBuzz

jeune société nantaise offrant un service de CV en ligne nouvelle génération. Elle a participé à l'Euro Tech Showcase les 13 & 14 octobre 2009 en Californie, grâce au soutien financier de WIN Atlantic

### Focus.



Importez les données de votre profil LinkedIn ou Viadeo.

### We Buzz.

“ Créez un CV répondant aux attentes des recruteurs, plus conventionnelles mais plus dynamiques et plus claires. ”



Design



Visibilité



Eff

Créer un CV design n'a jamais été aussi simple..





# COFAMAST



ACCUEIL

PRÉSENTATION DE L'ENTREPRISE

ATELIER

## COFAMAST

**PME de l'Indre spécialisée dans le matériel de forage basés sur la technique innovante du « sans tranchée »**

### Mon Compte

E-mail :

Mot de passe :

OK

[Mot de passe oublié ?](#)

[Inscrivez-vous ?](#)

### Recherche

Mot clé :

OK

Panier

[Voir mon panier](#)

### Nos Produits

OUTILLAGE

PIECES DETACHEES

### ATELIER

Construite sur un terrain de **7500m<sup>2</sup>**, la société abrite un atelier de production de **1200m<sup>2</sup>** conçu pour optimiser la qualité de fabrication de nos machines.



Afin de produire dans les meilleures conditions, il a été équipé d'un outillage performant et pointu en technologie.

Nous disposons ainsi de tours, fraiseuses, cintreuses, postes de soudure, perceuses, taraudeuses...

L'atelier comporte également une cabine de peinture.

Tous ces atouts nous permettent aujourd'hui de proposer des produits entièrement finis en atelier et une qualité de finition optimale.

**Un personnel qualifié et un équipement technique performant qui permettent à la société de fabriquer deux foreuses complètes par mois.**

L'équipement et l'organisation de l'atelier ont été pensés dans le but de favoriser la performance de notre main-d'œuvre.

Nous employons en permanence soudeurs, tourneur-



Business Support on Your Doorstep



**Chambre de commerce  
et d'industrie de Paris**



**WE WelcomEurope.com**



# La réalité de ces financements Au niveau local

## Innovation (FEDER)

- Vocally
- Respoken
- 210 161,40 € au total
- 105 080,70 € FEDER
- PO-FEDER REGION ILE-DE-FRANCE 2008
  
- FORCE-A
- Développement d'outils de diagnostic en temps réel pour la viticulture mettant en oeuvre la fluorescence de la vigne
- 1 361 057,47 € au total
- 100 000,00 € FEDER
- PO-FEDER REGION ILE-DE-FRANCE 2009
  
- PARTELEC
- Waaves GP
- 210 000,00 € au total
- 105 000,00 € FEDER
- PO-FEDER REGION ILE-DE-FRANCE 2009



Business Support on Your Doorstep



Chambre de commerce  
et d'industrie de Paris





Global Voice Solutions

Vocally

PME parisienne ayant porté le projet RESPOKEN de transformation de voix naturelles et de synthèses pour le dessin animé et le doublage



**Voix**  
**Transformation**  
**Filtrage**  
**Vocodeur**  
**Reconnaissance**

	Produits
	Services
	Applications
	Emplois
	Partenaires
	Actualité / Presse
	Contact

Les 21 et 22 Novembre 2009  
lors de l'événement  
**Fête de la Science**  
à la Cité des Sciences & de l'Industrie



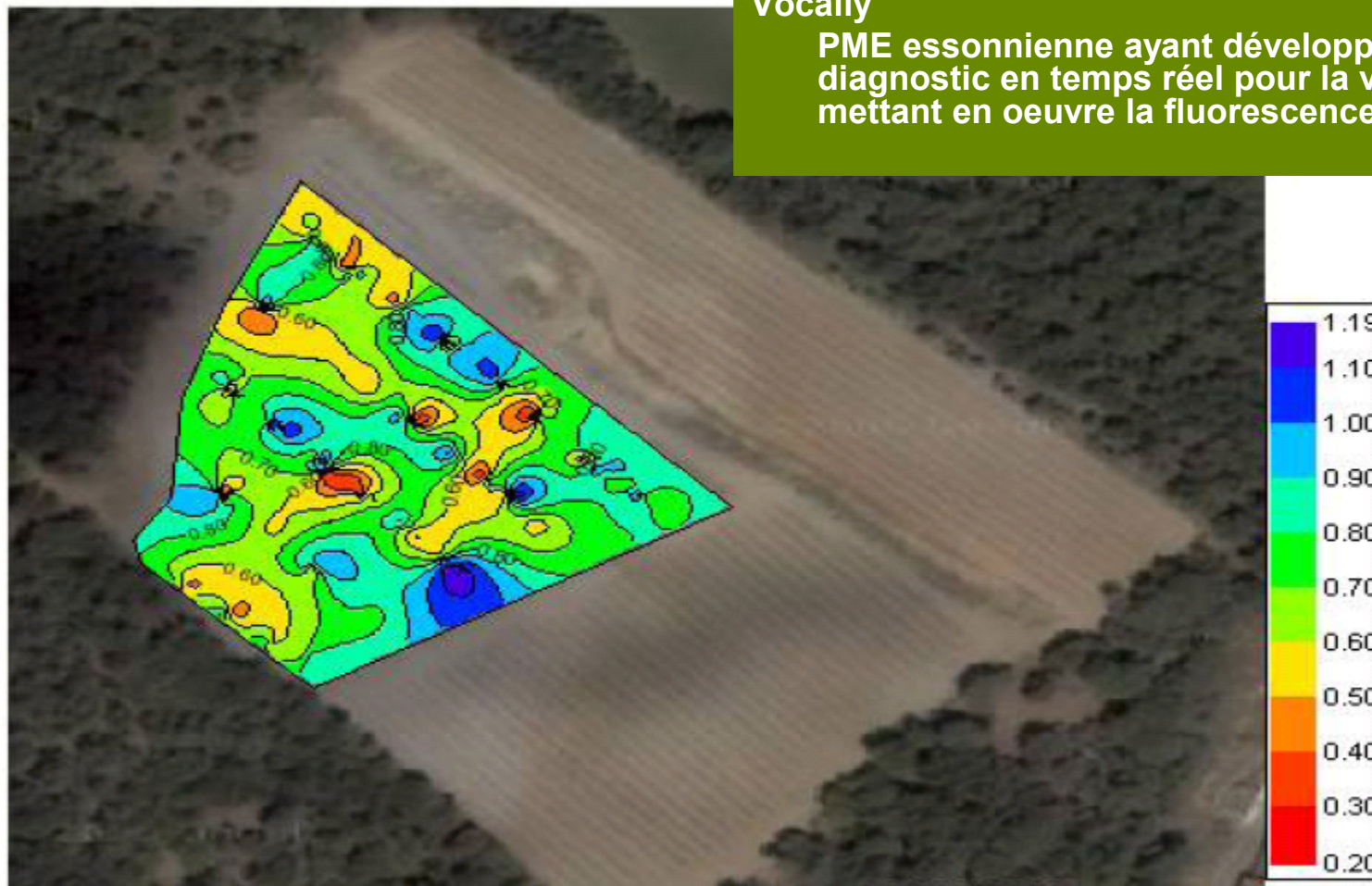
Vocally présentera sa technologie de transformation naturelle de la voix.

Tél. : +33 1 48 51 76 22   
Email : [info@vocally.fr](mailto:info@vocally.fr)

# Cartographie de la teneur en Flavonols

Mesures sur grappes de Syrah, le 29 AOUT 2007 à vendange

(méthode du krigeage) GARMIN GPSMAP76



## Vocally

PME essonnienne ayant développé un outil de diagnostic en temps réel pour la viticulture mettant en oeuvre la fluorescence de la vigne

**PARTELEC**  
PME de Seine-et-Marne ayant développé un outil pour compresser les images utilisées en téléphonie mobile sans en dégrader la qualité

Services actuellement disponibles

- Accueil
- Société
- Stratégie
- Gamme produits
- Offres et Services**
- Actualités
- Partenaires
- Nos références clients
- Nous contacter



Newsletter

Saisissez votre e-mail

# La réalité de ces financements Au niveau local

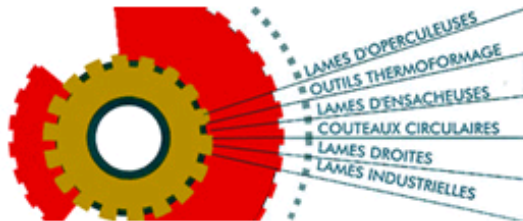
## Emploi (FSE)

- PRO'COUPE
- Adaptation des salariés aux mutations économiques
- 59 985,00 € au total
- 20 995,00 € FEDER
- PO-FSE REGION ILE-DE-FRANCE 2008
  
- TANAGRA FORMATION
- Atelier de Pédagogie Personnalisé : Renforcer les possibilités d'accueil des stagiaires ou la prolongation ou le renouvellement des parcours
- 78 720,00 € au total
- 39 360,00 € FSE
- PO-FSE REGION ILE-DE-FRANCE 2009
  
- QUINTECIA
- Professionnalisation des acteurs
- 70 000,00 € au total
- 45 000,00 € FEDER
- PO-FSE REGION ILE-DE-FRANCE 2009



Pro'coupe industries maîtrise toutes les lames

- Accueil
- Pro'Coupe
- Services
- Notre charte
- Expertise
- Catalogue
- Demande d'infos



Plus de **10 000** références répertoriées

**VOIR** notre catalogue

**VOUS SOUHA**

contactez Pro  
les solutions Pro  
l'en

**PLUS DE SERVICES !**

- > Télé-conseil
- > Charte de satisfaction
- > Maintenance et affûtage
- > Fabrication "sur mesure"

**PRO'COUPE**  
PME de Seine-et-Marne



English Version



Business Support on Your Doorstep



Chambre de commerce et d'industrie de Paris



WE WelcomEurope.com

# Tanagra Formation

ACCUEIL

PÉDAGOGIE

NOTRE EQUIPE

NOUS CONTACTER

## Tanagra...

*Pour des formations personnalisées.*

**TANAGRA FORMATION**  
PME du Val-de-Marne

◆ Vous êtes employeur



◆ Vous êtes salarié(e)



◆ Vous êtes demandeur d'emploi

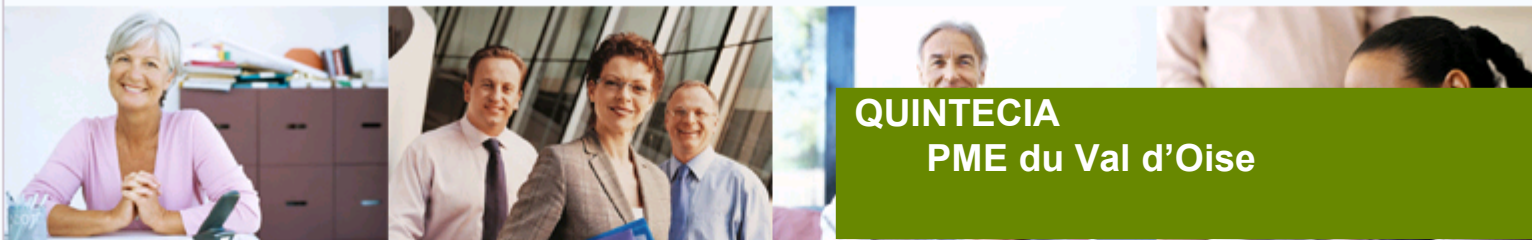


◆ Réussir avec votre enfant



● TANAGRA FORMATION

Copyright © 2009 Tanagra Formation  
All Rights Reserved.



## QUINTECIA PME du Val d'Oise

## Bienvenue

**Quintecia** est un cabinet de recrutement novateur, qui propose aux entreprises une prestation globale. Spécialisé sur le recrutement des seniors, **Quintecia** réalise pour vous la recherche et la sélection de collaborateurs expérimentés quelque soit la forme contractuelle envisagée:

- ▲ Contrat à Durée Indéterminée,
- ▲ Contrat à Durée Déterminée,
- ▲ Contrat de Travail Temporaire,
- ▲ Salarié autonome en portage salarial,
- ▲ Temps partiel ou temps partagé, dans le cadre d'une Entreprise de Travail à Temps Partagé (ETTP) ou d'un groupement d'employeurs.

[▲ Lire la suite](#)



## Newsletter

## Actualités

**09 Juin 2009**

**Le cabinet Quintecia sélectionné pour la mise en place des Trophées Trajectoires**

Dans le prolongement des initiatives prises ces deux...

**27 Août 2008**

**Les seniors dans l'entreprise: les acteurs du Val d'Oise s'engagent**

Face à l'enjeu national concernant le taux d'activité...

[RSS](#)

## Offres d'emploi

**09 Juin 2010**

**Agent Commercial Indépendant (h/f)**

**08 Juin 2010**

**Responsables Ressources Humaines (h/f)**

**07 Juin 2010**

**Conseiller Commercial (h/f)**

**07 Mai 2010**

**Responsables Administratif et Financier (h/f)**

[RSS](#)



# Les instruments financiers de la BEI

- **Capital – risque** (via Fonds Européen d'Investissement) / *Programme Innovation et esprit d'entreprise (CIP)*
- **Garantie de prêts** (via FEI) / *Programme Innovation et esprit d'entreprise (CIP)*
- **Prêts PME de la BEI**  
*12,5 millions d'euros maximum / durée : 2 à 12 ans*
  - ↳ **Soutien aux organismes nationaux / Pas de demande directe possible à la BEI**
- **Mécanisme financier de partage des risques (MFPR) : BEI/CE**  
*Soutenir les entreprises qui investissent dans des projets de R&D à risque*
  - ↳ **Contactez directement la BEI**

# Comment accéder aux fonds européens?

## Quelques éléments clés de compréhension



Business Support on Your Doorstep



Chambre de commerce  
et d'industrie de Paris



## ● **Définition communautaire de la PME :**

- entreprise de moins de **250 salariés**
- chiffre d'affaire annuel inférieur à **50 Millions d'euros**
- total du bilan annuel ne dépasse pas **43 Millions d'euros**
- **pas plus de 25% du capital** ne doit être détenu par une « non-PME »

# ● ***Les fonds européens et la stratégie d'entreprise : une logique de projets***

- **Définir le projet**

**Quels objectifs?**

**Quelle mise en œuvre?**

**Quel impact?**

⇒ **Identifier un programme de financement adapté à son projet**

⇒ **Cofinancement de projets**

## ● **Qu'est ce qu'un projet européen?**

- **Consortium**

**Partenariat entre plusieurs acteurs européens - privés et /ou publics – dans le cadre d'un projet commun en vue d'obtenir un résultat .**

- **Impact européen**

**plus valeur européenne en terme socio-économique et/ou scientifique**

- **Éligible à un cofinancement communautaire**

## ● *Pourquoi participer à un projet européen?*

- Conquérir de **nouveaux marchés** / Développement international
- Veille technologique >> **Positionnement privilégié**
- Constitution d'un **réseau de partenaires**
- Acquisition de **nouvelles compétences** / Valorisation des savoir-faire
- **Partage des risques**
- **Cofinancement** important (jusqu'à 75% des dépenses éligibles pour les PME)

## ***Raisons de ne pas participer à un projet européen***

- Si recherche de financement uniquement
- Pas de consortium / travail en réseau

## ● **Principes généraux**

- **Vocation politique des programmes communautaires**
  - **Stratégie UE 2020 (remplace la stratégie de Lisbonne) : 3 objectifs**
    - **Croissance *intelligente* :**
      - ↳ *dépenses de R&D à 3% du PIB*
    - **Croissance *durable* :**
      - ↳ *Environnement : objectif des 3x20%*
    - **Croissance *inclusive* :**
      - ↳ *taux d'emploi UE de 75%, réduction de l'échec scolaire et lutte contre la pauvreté*
  - **Renforcer la *compétitivité* de l'UE dans des domaines tels que la recherche et l'innovation, l'environnement et l'énergie, l'éducation et l'emploi**



- **Viabilité économique du projet**
  - **capacité financière et technique du porteur**
  - **évaluation et sélection des projets :**
    - ↳ ***qualité scientifique et socio-économique***
    - ↳ ***mise en œuvre***
    - ↳ ***impact***

## ● **Principes juridiques**

- **Principe de cofinancement :**

↳ impose un **cofinancement externe** provenant d'une autre source que les fonds communautaires:

- **ressources propres du bénéficiaire**
- **ressources financières de tiers**

↳ **Règle de Minimis :**

toute aide d'Etat doit être notifiée à la CE (art.88 T. de Rome)

Sont exemptées : aides inférieures à 200 000 euros accordées pour 3 ans. Crise : plafond porté à 500 000 euros

- **Principe de non-rétroactivité :**

↪ **seules les dépenses engagées après la signature de la convention sont éligibles**

- **Principe de non-cumul des aides communautaires :**

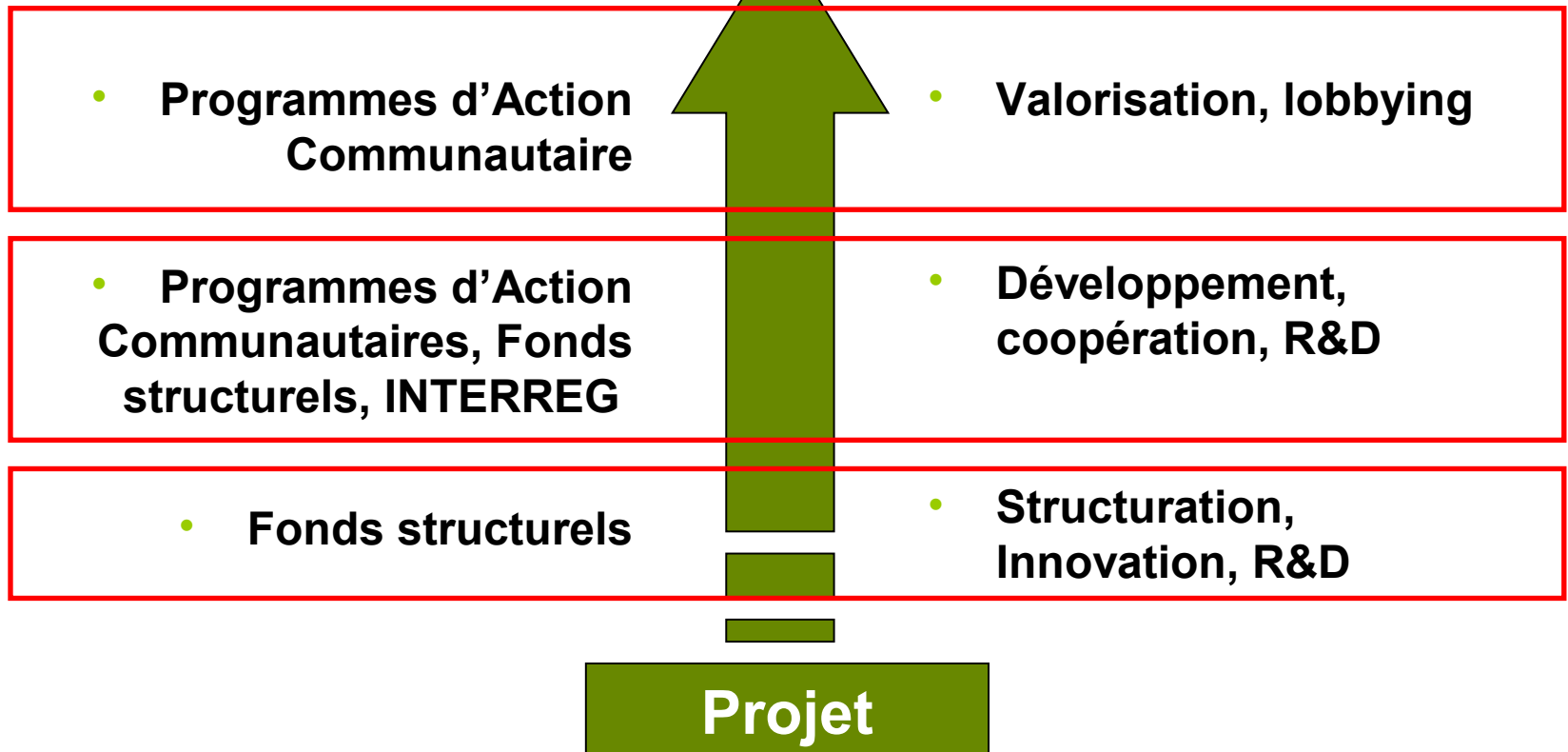
↳ **Impossibilité, pour un même projet, de bénéficier de subventions européennes émanant de fonds ou de programmes différents**

**Si autres cofinanceurs, vérifier que leur contribution ne provient de financements communautaires**

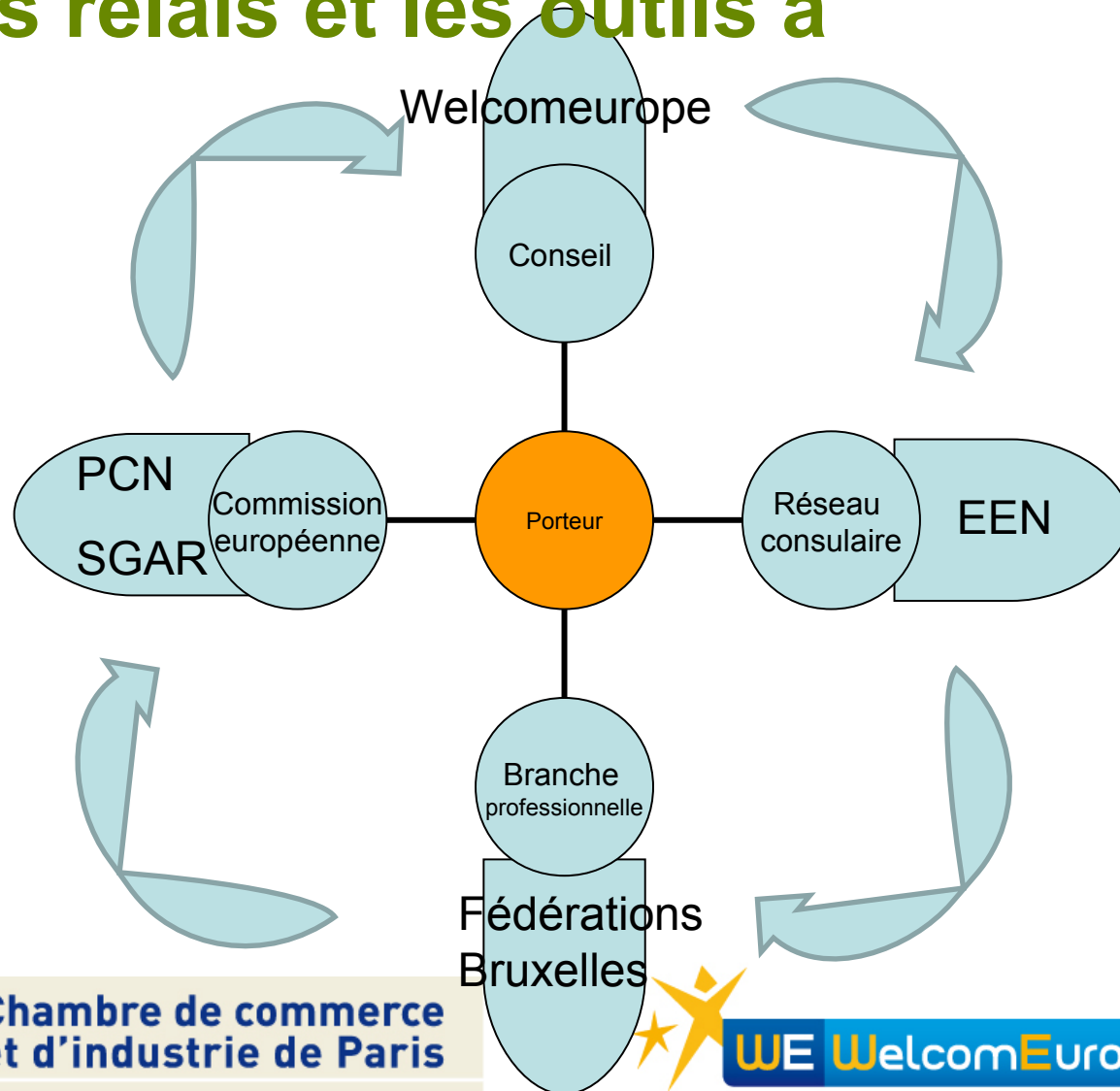
- **Principe de publicité :**

↳ **Obligation d'informer les utilisateurs finaux de l'intervention communautaire**

# Un chemin pédagogique possible pour limiter les risques et les déceptions



# Reprérez les relais et les outils à disposition



## ■ Enterprise Europe Network - EEN

- ↪ **Réseau européen de proximité** créé le 1<sup>er</sup> janvier 2008 par la Commission européenne
- ↪ Hébergé en France par le réseau des **CCI**
- ↪ **Regroupe les anciens EIC (Euro Info Centre ) et CRI (Centre Relais Innovation)**
- ↪ **80 consortia, soit 40 pays concernés** (27 Etats membres + Etats candidats (Croatie, Rep. de Macédoine, Turquie + pays tiers)
- ↪ **8 consortiums en France métropolitaine**



- **Enterprise Europe Network**

## ***Un accompagnement commercial et à l'international***

⇒ ***Information et conseil***

législation communautaire (TVA, Reach), financements

⇒ ***internationalisation / coopération internationale***

recherche de partenaires européens, salons...

⇒ ***Innovation***

accompagnement des PME dans les programmes européens de recherche et d'innovation

## ■ **Enterprise Europe Network**

### ***Accompagnement de vos projets européens :***

- ⇒ **Information et formation** sur le fonctionnement et les opportunités des programmes européens
- ⇒ **Veille** sur les appels à propositions
- ⇒ **Recherche de partenaires** commerciaux et technologiques (bases de données européennes)
- ⇒ **Appui au montage** de dossiers

## ■ Enterprise Europe Network

# Recherche de partenaires européens

⇒ **Bases de données européennes**

▶ *Partenariats technologiques (BBS)*

▶ *Partenariats Commerciaux (BCD)*

⇒ **Enterprise Europe Network**

**vous propose :**



Business Support on Your Doorstep



Chambre de commerce et d'industrie de Paris

▶ **Création d'un profil de coopération (formulaire)**

▶ **Diffusion des offres**



European Commission .com

## ■ Enterprise Europe Network

**Contact :**

**Jean-Guillaume Le Roux**

**Tel : 01 55 65 73 13**

**Email : [europeccip@pic2europe.fr](mailto:europeccip@pic2europe.fr)**



**En Ile-de-France**

**[www.pic2europe.fr](http://www.pic2europe.fr)**

**Au niveau national**

**[www.een-france.fr](http://www.een-france.fr)**

**Site de la Commission européenne**

**[www.enterprise-europe-network.ec.europa.eu](http://www.enterprise-europe-network.ec.europa.eu)**



Business Support on Your Doorstep



**Chambre de commerce  
et d'industrie de Paris**



## ■ Welcomeurope, une couverture européenne

↪ **Monitoring, veille**

↪ **Eurofunding (10 000 users),**

↪ **1 site [www.welcomeurope.com](http://www.welcomeurope.com)**

↪ **Formation professionnelle et prestations sur mesure**

↪ **14 modules menés partout en Europe**

↪ **7000 professionnels formés et indépendants sur les projets**

↪ **Assistance à la formalisation des dossiers, accompagnement du projet à sa gestion, partenariats...**

↪ **40 dossiers par an Fonds structurels et programmes de la Commission**

**=> 20 personnes expérimentées, 10 années de croissance, 1 expérience reconnue, le 1<sup>er</sup> acteur privé**

**Lorraine de Bouchony, CEO**

**lbouchony@welcomeurope.com**

**Tel 33 1 42 54 60 64**



Business Support on Your Doorstep



**Chambre de commerce  
et d'industrie de Paris**

