



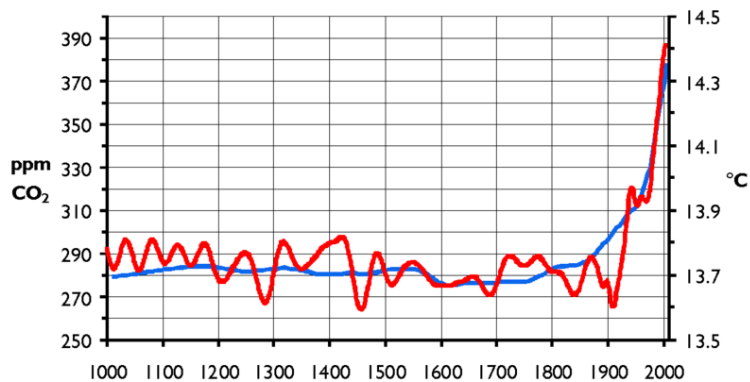
Avenir Investir

Maîtrise d'œuvre spécialisé en Haute Qualité Environnementale

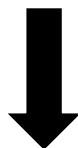
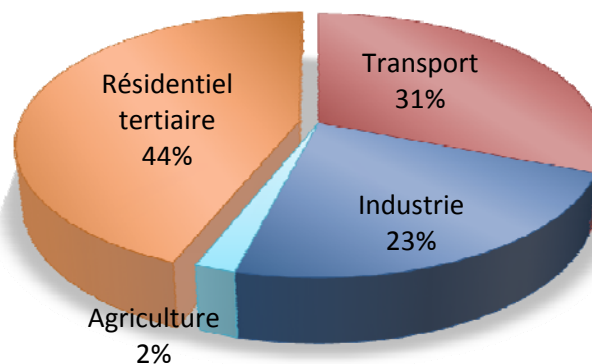
*Dirigeants – Cofondateurs
Charles Kohlheim – Diplômé de l'ECP
Paul-Etienne Davier – Diplômé de l'ESCP-Europe*

Contexte

Augmentation du taux de CO₂ sur 1000 ans (GIEC, 2001)



Répartition de la consommation française (ADEME, 2005)



**Grenelle de l'environnement
Protocole de Kyoto
Economie « verte » en plein essor**

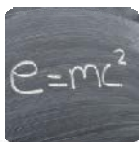
La prise en compte de la conception environnementale s'impose ...

Avenir

Maîtrise d'œuvre classique



L'architecte est au **centre**
du projet de construction



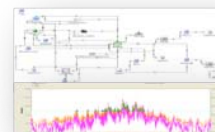
L'ingénierie est une composante
secondaire, majoritairement
dépendante des choix architecturaux.

Maîtrise d'œuvre HQE

L'objectif environnemental impose :



L'ingénierie se retrouve au centre
du projet avec l'architecte



La maîtrise d'outils de calculs
complexes



La démultiplication des
acteurs, complexifications des
rapports

Un secteur en devenir

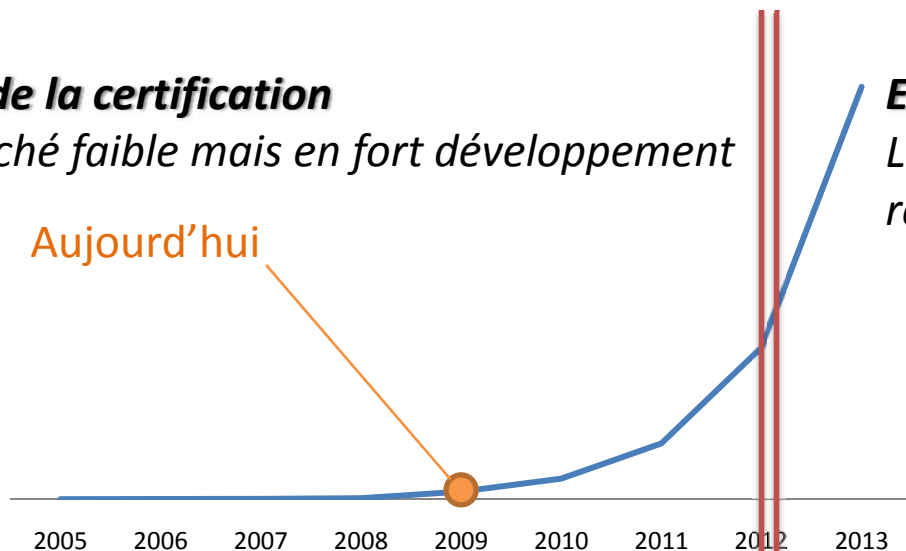
Evolution du marché

Rupture = nouvelle réglementation

Ere de la certification

Marché faible mais en fort développement

Aujourd'hui



Ere réglementaire

Les anciens labels deviennent des références obligatoires

Nouveaux objectifs

Bâtiment à énergie positive
Référentiel international

...

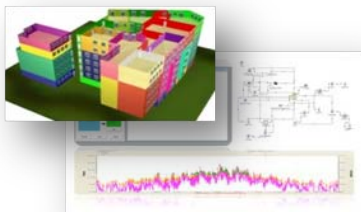
Principaux concurrents



Tous sont moins de 30 employés aujourd'hui

Valeur ajoutée d'Avenir Investir

Simulation Thermique Dynamique -> *Diminution des consommations + gestion du confort*



Dans une démarche HQE, ce type d'outil devient un élément incontournable [...]

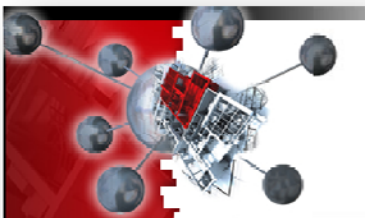
Le Centre Scientifique et Technique du bâtiment (CSTB)

Accompagnement à la certification -> *Gestion environnementale du projet*



Tous les labels, dont le fameux « Bâtiment Basse Consommation » très prisé des maîtres d'ouvrages, s'accompagnent d'une certification souvent complexe.

Outils de coopération innovants -> *Synergies et gains de productivité*



Le monde du Bâtiment entre inéluctablement dans une nouvelle dynamique [...] et face à tous ces défis, une seule voie est possible : l'amélioration de la communication

Direction Générale des Entreprises du Ministère de l'Économie des Finances et de l'Emploi

Historique d'activité depuis la création (juin 2008)



Client : Régie Immobilière de la Ville de Paris (RIVP)

Bâtiment concerné : 73 logements haussmanniens

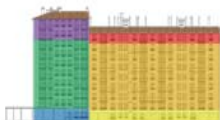
Objectifs du contrat :

- Diviser par 4 les consommations
- Assurer une visibilité du projet par une forte composante environnementale
- Utilisation d'énergies renouvelables

Montant des travaux : 12 M€

Historique d'activité depuis la création (juin 2008)

Vue de façade



Client : Paris Habitat (anciennement OPAC de Paris)

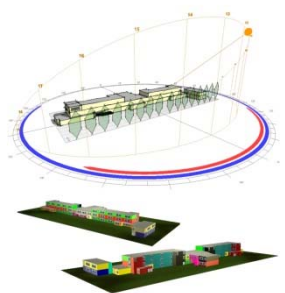
Bâtiment concerné : 106 logements haussmanniens

Objectifs du contrat :

- Diviser par 4 les consommations
- Assurer une visibilité du projet par une forte composante environnementale
- Utilisation d'énergies renouvelables

Montant des travaux : 3.8 M€

Historique d'activité depuis la création (juin 2008)



Client : Mairie de VilleJuilf (Seine et Marne)

Bâtiment concerné : Ecole primaire et maternelle

Objectifs du contrat :

- Diviser par 4 les consommations
- Assurer une visibilité du projet par une forte composante environnementale
- Utilisation d'énergies renouvelables

Montant des travaux : Indéterminé

Historique d'activité depuis la création (juin 2008)



Client : Mairie de Thiais (Seine et Marne)

Bâtiment concerné : Piscine Caneton

Objectifs du contrat :

- **Diviser par 8 les consommations**
- **Assurer une visibilité du projet par une forte composante environnementale**
- **Utilisation d'énergies renouvelables**

Montant des travaux : Indéterminé

Modèle de business

Appel d'offre



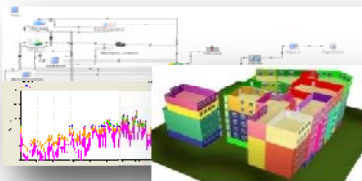
Groupement - Partenariat
*Architecte + Economiste + Avenir
Investir + Autres BET*



Réponse à l'appel d'offre



**Si réponse favorable alors
étude de conception**



**Rédaction du cahier des
charges de chantier**



Suivi du chantier



Résultats financiers

Etat actuel

Cumul du CA signé depuis création = 51 680 €HT

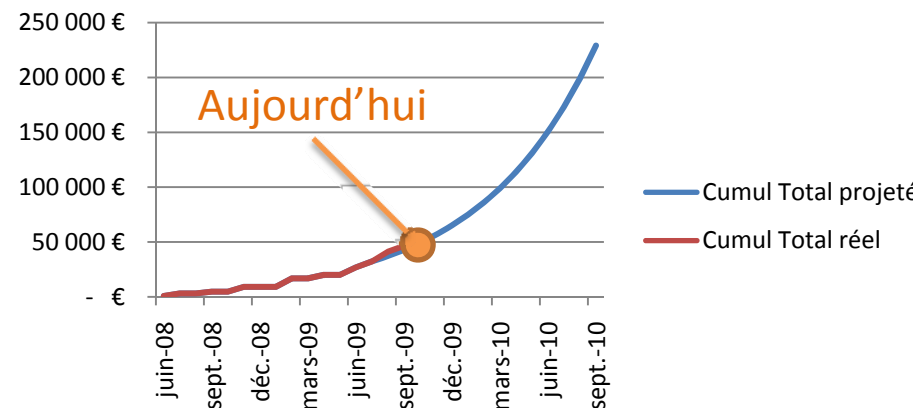
CA moyen mensuel actuel = 5 000 €HT

Prix actuel du jour-étude facturé = 600 €HT

Temps facturé / temps ingénieur = 60%

Objectifs et projections

Evolution du cumul du temps facturé (projeté)



Prévisionnel

CA pour le second exercice = 200 000 €HT

CA mensuel en octobre 2010 = 25 000€HT

Prix du Jour-étude = 700 €HT

Nombre d'ingénieurs supplémentaires = 3

Etat de la prospection

	TOTAL €HT
Budget à 3 mois en cours de prospection	192 800
Signature probable dans les 3 mois	30 588

Positionnement :

Maîtrise d'œuvre

Réponse à plus de 70 appels
d'offres depuis 4 mois
70% du CA espéré pour 2010

**Positionnement
stratégique**



Ingénierie conseil

Spécialisée sur les bâtiments
publiques complexes
(piscines, écoles...)

AMO HQE

Partenariat avec Le Sommer
Env. et un programmiste

**Contrats cours termes
Trésorerie**



Merci pour votre attention

