

Cancer-Bio-Santé

PÔLE DE COMPÉTITIVITÉ

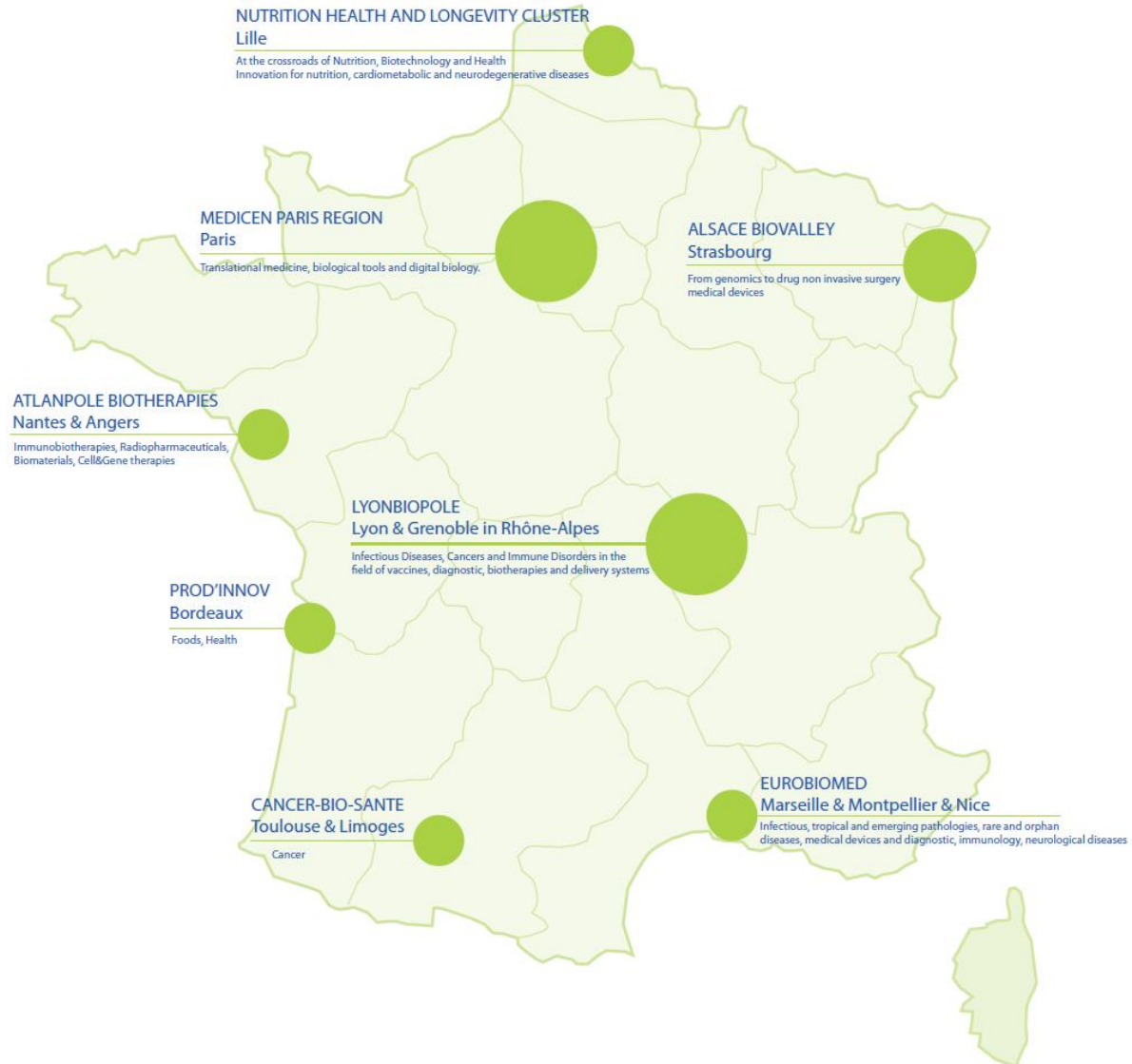


8 pôle santé



Cancer-Bio-Santé

PÔLE DE COMPÉTITIVITÉ





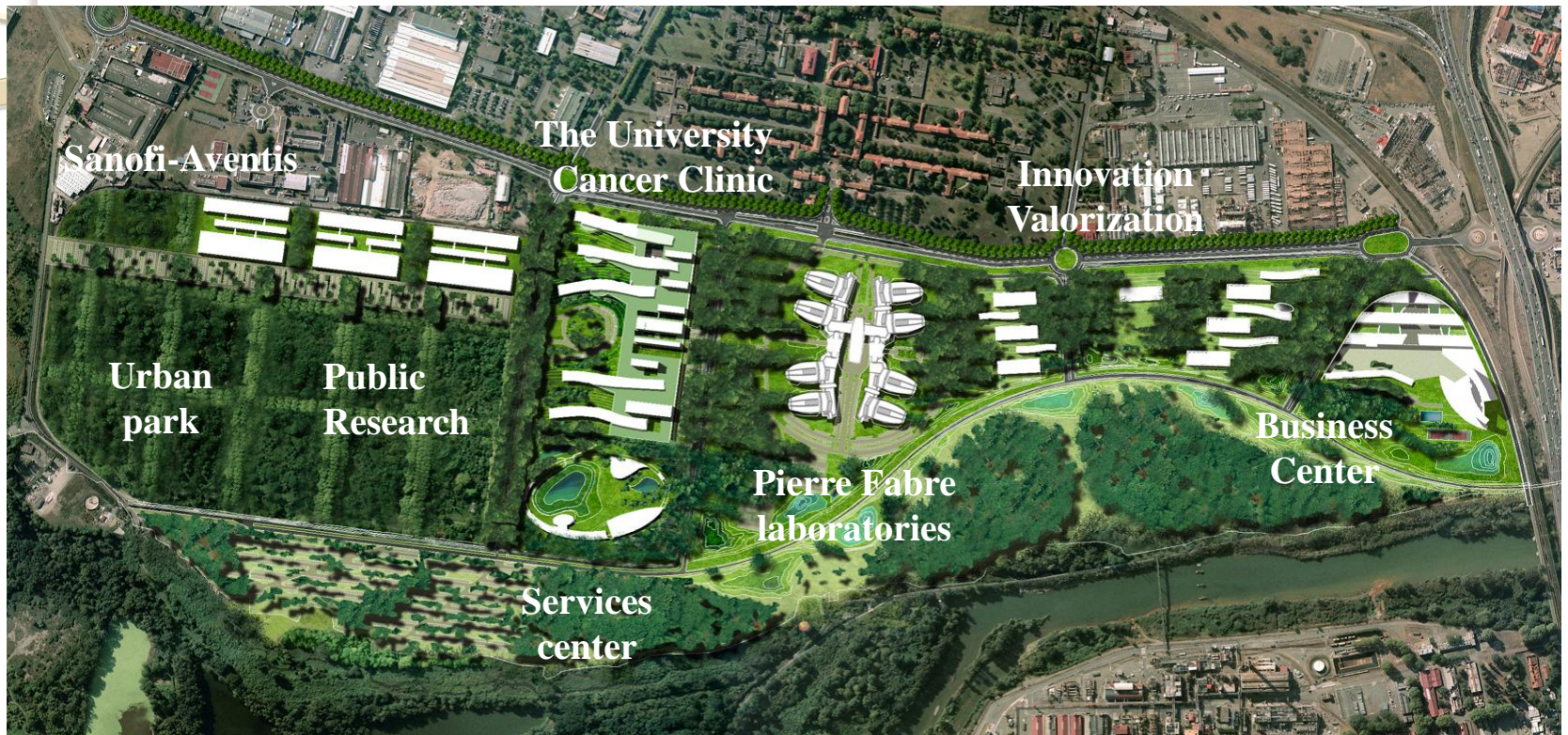
Cancer-Bio-Santé

PÔLE DE COMPÉTITIVITÉ

*Toulouse Cancer Campus
an integrated Biopark dedicated to Cancer*



An integrated Biopark dedicated to Cancer



220 hectares, involving 4,000 employees and gathering resources from Public & Private, Scientific, Clinical, Teaching and Industry to prevent and fight cancer.
A total of 1 Billion € invested on the campus

Research Institute Pierre Fabre



Cancer-Bio-Santé

PÔLE DE COMPÉTITIVITÉ



Cancéropôle Toulouse - Institut de Recherche Pierre Fabre.
Architecte : Maître Taillibert.

Centre Pierre Pottier



Cancer-Bio-Santé

PÔLE DE COMPÉTITIVITÉ



Architectes mandataires : Cardote & Huet

Cancéropôle Toulouse - ITAV (Institut des Technologies Avancées en sciences du Vivant).
Pépinière d'entreprises.

A multidisciplinary life sciences research institute

sanofi-aventis



Cancer-Bio-Santé

PÔLE DE COMPÉTITIVITÉ



Cancéropôle Toulouse - Bâtiments de SANOFI - AVENTIS

The University Cancer Hospital & Research Unit



A comprehensive cancer research consortium
for patient care and validation of new products and technologies

The University Cancer Hospital



Cancer-Bio-Santé

PÔLE DE COMPÉTITIVITÉ



A comprehensive cancer research consortium
for patient care and validation of new products and technologies

Business Center



Cancer-Bio-Santé

PÔLE DE COMPÉTITIVITÉ



Architecte aménageur : cabinet Viguié

Cancéropôle Toulouse - Centre d'Affaires.

Business Center facilities



gouvernance

(CA, AG, Conseil stratégique, DAS)





Membres du Bureau

Président

Pierre MONTORIOL

1^{er} Vice Président

Jean DAYDE

2^e Vice-Président

Jean-Jacques ROMATET

3^e Vice-Président

Jacques JANSSENS

Secrétaire

Marielle GAUDOIS

Trésorier

Vincent SIBAUD



Membres du Conseil d'Administration

Collège 1

Collectivités Locales

Conseil Régional Midi-Pyrénées
Conseil Régional Limousin
C U du Grand Toulouse
CA de Castres-Mazamet
SICOVAL
Conseil Général du Tarn
(invité permanent)

Collège 2

Agences Nationales de recherche, laboratoires publics, de l'Université et des Etablissements Publics de Santé

CHU de Toulouse / Pôle PA3S / Inserm /
CNRS / PRES
Université de Limoges
(invité permanent)

Collège 3

Entreprises et Etablissements de Santé de droit Privé et Association de Droit Privé représentant de façon exclusive des entreprises

ICR / GSK / GE HEALTHARE / Bio Médical /
Alliance / Siemens / Sanofi-Aventis/
Hemodia / Lallemand / Pierre Fabre /
EVOLIFE
CCI (invité permanent)
CESR (invité permanent)



Membres du Conseil Stratégique pour la Recherche et la Formation

Jean-Pierre ARMAND
François AMALRIC
Roland BUGAT
Alain COSTES
Jean DAYDE
Georges DELSOL
Pierre MONTORIOL
Vincent SIBAUD



Permanents

**Directeur Général
Jean-Pierre Saintouil**

Assistante

Monique Arsicaud

Chargée de mission Projets

Laetitia Nots

**Chargée de mission Suivi des
Projets**

Leïla Ameur

Chargée de mission International

Céline Bedja

Comptable

Christian Luu

Champs d'intervention



Cancer-Bio-Santé

PÔLE DE COMPÉTITIVITÉ

**A unique and broad approach throughout
the continuum of cancer**

prévention



Réduction
du nombre
de cancers

diagnostic



Amélioration
du soin
au patient

thérapeutique



Télé
santé



Domaines d'Activité Stratégique (DAS)

DAS 1

« Prévention : nutrition
et environnement »

Animateur

Henri DURAND (Lallemand)

Co-animateur

Jean DAYDE (El Purpan)

DAS 2

« Molécules d'intérêt
thérapeutique »

Animateur

Olivier Finance (Sanofi-Aventis)

Co-animateur

Marc POIROT (Inserm U563)

DAS 3

«Innovations technologiques »

Animateur

Luc AGUILAR (Pierre Fabre)

Co-animateur

Alain COSTES

(Fondation InNaBioSanté)

DAS 4

« Maintien à domicile »

Animateur

Jean-Louis FRAYSSE (Sadir)

Co-animateur

Antonio GUELL (CNES)



projets collaboratifs et structurants





Membres du pôle

PMEs & Industrie

Recherche
académique

Hôpitaux et
centres de soin

Enseignement
& formation

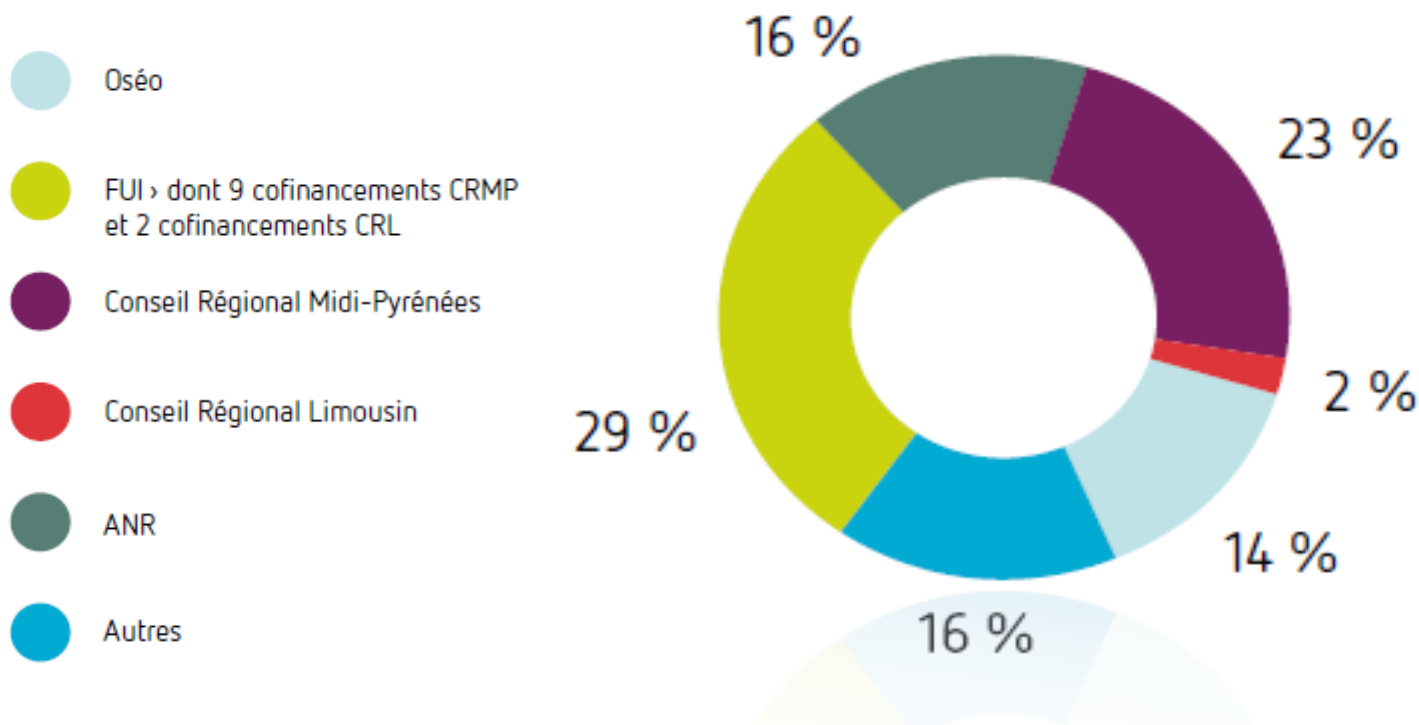


Bilan des projets à fin 2009





Répartition des 44 projets financés à fin 2009





Cancer-Bio-Santé

PÔLE DE COMPÉTITIVITÉ

Financement privé



Le premier club d'investisseurs créé par un pôle de compétitivité

17

partenaires-membres
diversifiés
et complémentaires

- AGF-Private Equity
- Angels Santé
- BioAm
- BNP Paribas
- Capitole Angels
- Fa#
- FJ Investissements
- Caisse des Dépôts et Consignations
- Fondation InNaBloSanté
- Intellagri
- IRDI-ICSO
- Midi Capital
- ASEO
- Région Midi-Pyrénées
- Seventure-Groupe Natixis Private Equity
- Société Générale
- Wiseed

Club des Investisseurs



Cancer-Bio-Santé

PÔLE DE COMPÉTITIVITÉ

19 Membres actuels

Banques: BNP-PARIBAS, Crédit Agricole, Société Générale

Capital risque régional: IRDI-ICSO, Midi Capital (groupe Caisse d'épargne), Intellagri (fonds ESA)

Capital risque national: AGF Private-Equity, Auriga Partners, Bioam, Seventure (Groupe Natixis Private Equity)

Business Angels : Capitole Angels, FA #, FJ investissements, Angels Santé

Institutionnels: Caisse Des Dépôts et Consignations (CDC), Fondation InnaBiosanté, OSEO, Région Midi Pyrénées

Fonds d'amorçage: WISEED



Club des Investisseurs

Fonctionnement:

- CBS sélectionne et présente au club d'investisseurs des entreprises portant des projets expertisés et labellisés par le pôle
- Chaque investisseur conserve ses critères de sélection et modes d'investissement propres et n'a aucune obligation d'investir
- La synergie engendrée par ce tour de table et la mutualisation du risque devrait permettre aux investisseurs d'intervenir sur des entreprises présentées



Club des Investisseurs

Objectifs:

Financement des PME en fonds propres :

- en complément de fonds publics obtenus par les PME
- pour permettre aux PME de solliciter des subventions publiques
- pour accélérer la mise sur le marché des produits innovants
- contribuer au développement et la compétitivité des PME



Club des Investisseurs

Résultats

3 réunions (janvier, juin et décembre 2009)

9 entreprises présentées:

Affichem, Magellium, Vectalys, Evolife, Noomeo,
Palumed, Millegen, Urodelia, Ambiotis

1 investissement de 1 Million € en 2^{ème} tour de table

1 décision d'investissement en cours

3 manifestations d'intérêt pour 3 entreprises



Cancer-Bio-Santé

PÔLE DE COMPÉTITIVITÉ

résultats et indicateurs des projets



Suivis de projets effectués

Ci-dessous la liste des 72 suivis de projets effectués à fin avril 2010 :

ALK ; TrKB ; Oncofiltris ; Médecine Régénératrice ; Oncofix ; CAMM4D ; Spirit ; Hit-Chip ; Instabilité Génétique ; Apherim ; MMetBiophys ; Sweat ; Inpac ; Cuboïdale ; Nano-oncologie ; Lymm ; Dosisecure ; Prekcolon ; Pradova ; Coherance ; IRM ; Specitiv ; Securiviande ; Tb-Light ; Ship-in ; Mir Lung ; Sphingocap ; Radian ; Thergap ; Imosan ; Myca ; Capteurs ; Biocapteurs ; Labonskin ; DDA ; Affinspi ; Copy ; Biochip-toul ; Oratis ; Newsolife ; TEP ; TCT ; Oncogramme ; Vigimetric (ex Tapis) ; APMEPI ; Diagnostoul ; Biocat ; HuGAP ; Alimentest ; Biospan ; Ramis ; IAPA ; Fluides super-critiques ; Senogamcam ; Saphirale ; Béa ; Toxeaubam II ; IRP ; Apavac ; Biosinject ; AQTMA ; Biogreen Campus ; PA3S ; Effets des xénobiotiques ; IgA thérapie ; Evodev ; Aidant 1 ; Cancers photo-induits ; AloisBioCancer ; AntiMitE ; Vaccikan ; SASP.

6 projets labellisés sont terminés

- **ALK** (Porteur = Pierre Fabre ; Partenaires = GTP Technology, Inserm U563)
- **TrKB** (Porteur Pierre Fabre ; Partenaires = Vectalys, Inserm U894 (ex U573), UMS 2646 CNRS Pierre Fabre)
- **IgA thérapie** (Porteur = Cayla-Invivogen ; Partenaires = B Cell Design, Glycode, UMR CNRS 6101)
- **Mir Lung** (Porteur = Cepheid ; Partenaires = ICR / Inserm U563, INSA)
- **Cuboïdale** (Porteur = CNRS UMR 5089 ; Partenaires = Endocube)
- **Hit-Chip** (Porteur = Pierre Fabre ; Partenaires = Innopsys, LAAS-CNRS : UPR8001, UMR INSA / CNRS 5504 / INRA 792)

Bilan de indicateurs



Cancer-Bio-Santé

PÔLE DE COMPÉTITIVITÉ



84

Publications
parues



30

Publications
en cours



42,5

Post-docs créés



26

Thèses créées



44

CDI créés



30,5

CDD créés



9

Stages créés



12

Marques
déposées



3

Entreprises
créées



21

Brevets
déposés

* B Cell Design (Limousin) ; Oncomedics (Limousin) ; Vigimetrics (Midi-Pyrénées)

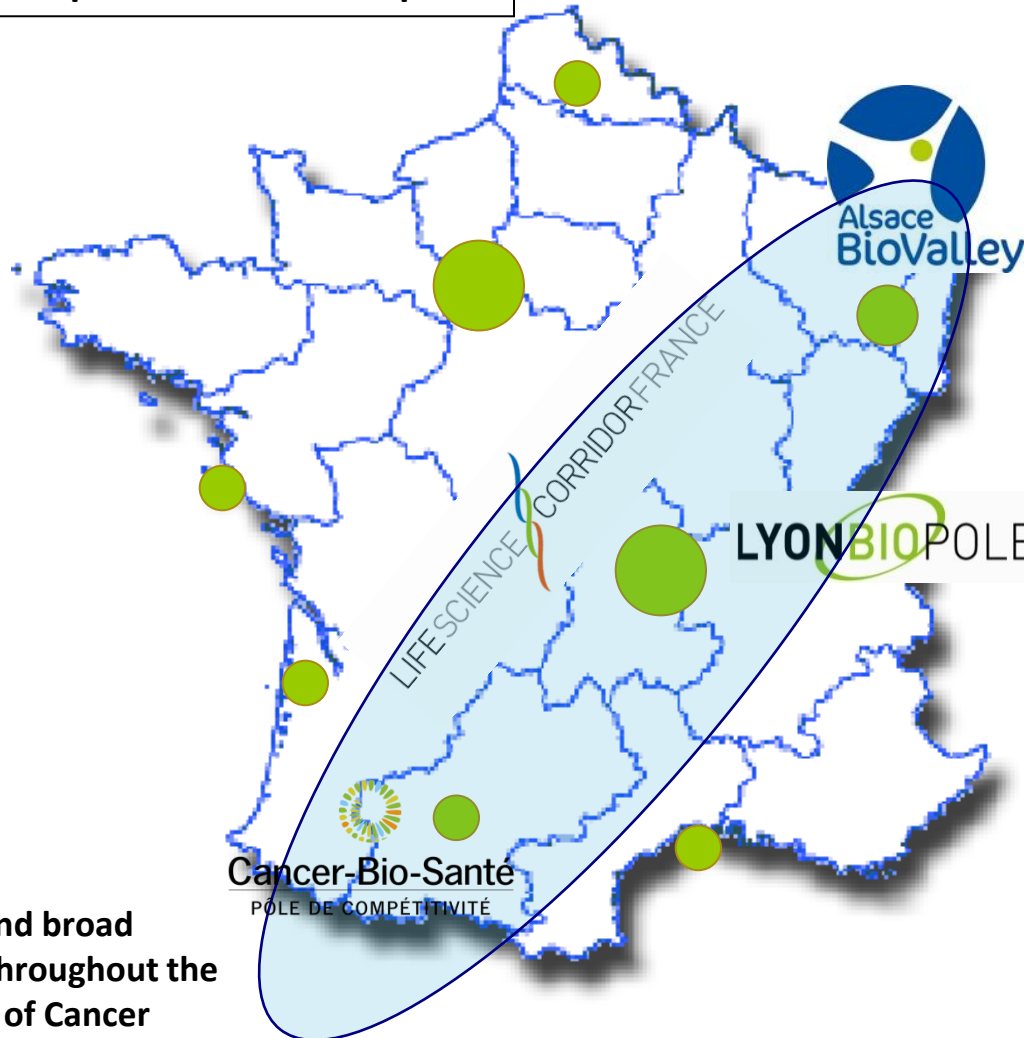


International



The Life Science Corridor France

1,200 entreprises > 80,000 emplois



Facing the challenges of tomorrow's healthcare

- > *Bio Pharmaceuticals : from chemistry and genes towards drugs*
- > *Medical Technologies : medical and surgical devices, imaging and robotics*

Building a healthcare shield To fight infectious diseases

- > *Diagnostic, vaccines & new therapies, Systems*

A unique and broad approach throughout the continuum of Cancer

- > *Prevention, diagnostic, treatment*



Accords Internationaux

- Beijing Grand Capital, *February 2007*
- Life Science Corridor France, *December 2007*
- Kansai BioPromotion Council, Japan, *February 2008*
- Centre Québécois de Valorisation des Biotechnologies, Québec, *May 2008*
- Massachusetts International Trade Council et Massachusetts Technology Transfer Center, USA, *June 2008*
- Oslo Cancer Cluster, Norway, *November 2008*
- Technion, Haifa, Israël, *January 2009*
- Maryland Biotechnology Center, USA, *May 2010*



Les accords signés en 2008

▪ **Accord Life Science Corridor**

4 décembre 2007

Cancer Bio Santé, LyonBiopôle, Alsace BioValley

Une démarche pionnière pour un trio de pôles santé/biotech complémentaires.

- Accompagner les entreprises à l'international
- Engager des partenariats technologiques internationaux autour de projets collaboratifs de R&D
- Créer une masse critique à l'échelle mondiale

▪ **Kansai BioPromotion Council**

4 février 2008

- Collaboration en R&D/Marketing/Financement
- Soutien à la recherche translationnelle et à la valorisation clinique des résultats de recherche
- Echanges d'expériences et organisation de séminaires franco-japonais





Les accords signés en 2008

▪ Massachusetts International Trade Council et Massachusetts Technology Transfer Center – 19 juin 2008

- Coopération entre agences et organismes
- Mise en place et promotion de projets communs
- Echanges autour de l'innovation, de la commercialisation, de la formation.



▪ Centre Québécois de Valorisation des Biotechnologies – mai 2008

- Création de nouvelles entreprises
- Echanges et collaborations tant pour la recherche que les entreprises, nouveaux investissements et développement de bonnes pratiques d'affaires.



Les accords signés en 2008

▪ Oslo Cancer Cluster : 13 novembre 2008

Accord signé entre le Cancéropôle, le Pôle CBS, et Oslo Cancer Cluster

Créer un **axe Toulouse-Oslo de coopération autour du cancer** basé sur:

- la complémentarité des deux pôles
- la similitude de leurs stratégies.



➔ Améliorer la prévention, le traitement, le diagnostic et l'accompagnement du patient.

- Echange de bonnes pratiques, de savoirs, de compétences
- Développement de services pour les entreprises
- Organisation d'un séminaire annuel.

➔ Réponse commune au prochain appel à projet « Cancer » dans le cadre du programme européen **Innovative Medicines Initiative**.

Cancer-Bio-Santé & Oslo Cancer Cluster Agreement



Cancer-Bio-Santé

PÔLE DE COMPÉTITIVITÉ

13th november 2008



- ➔ Rational:
Similar Cancer Bioparks projects and strategies
- ➔ Objectives:
Become 2 international leading cancer clusters
- ➔ Projects:
IMI Cancer call consortia network
European Cancer Cluster Partnering meeting



Cancer-Bio-Santé

PÔLE DE COMPÉTITIVITÉ

ecc PARTNERING
european cancer cluster

3-4 sept. 2009
Toulouse, FRANCE
Centre des congrès Pierre Baudis

**THE FIRST GATHERING
OF THE ONCOLOGY
COMMUNITY**

Cancer-Bio-Santé
CLUSTER

Oslo Cancer Cluster

www.eccp2009.com

22 countries
400 participants
263 companies
10 Major Pharma companies
1012 BtoB meeting requested
20 investors

May 4th 2010 : Signature of a Letter of Intent with the entre le pôle CBS et le **Maryland Biotechnology Center**.

Major actors:

- National Cancer Institute
- National Institute of Health
- John Hopkins University & Medical School
- FDA
- More than 400 companies involved in Biotechnology and Life Sciences





Cancer-Bio-Santé

PÔLE DE COMPÉTITIVITÉ

contact@cancerbiosante.fr
www.cancerbiosante.fr



Cancer-Bio-Santé

PÔLE DE COMPÉTITIVITÉ